

# DPR-10 EM

## Secadoras profesionales EM



### VERSATILIDAD

OPL <> MONEDERO

UNIDAD <> APILADA

Los modelos pueden ser apilados encima de una lavadora WPR o de otra secadora DPR.

Panel de control reversible (excepto modelo Basic)

Ideal para muchos sectores: hoteles, gimnasios, campings, lavanderías autoservicio, etc.



### PRESTACIONES

PROGRAMADOR EM: selección de tiempo y temperatura, simple y versátil (para versión OPL y autoservicio)

Ciclos de secado reducidos (menos de 45 minutos)

Calefacción: 6,75 kw, opción 4,5 kw (excepto modelo Basic: sólo 4,5 kw)



### EFICIENCIA

Sistema de flujo de aire mejorado

Gran filtro de borras como cajón

Máquinas apiladas: el panel de control se puede invertir hacia abajo para una mejor ergonomía (excepto Basic)



### ROBUSTEZ

Mueble exterior en skinplate gris (paneles lacados blancos en modelo Basic)

Puerta robusta de aluminio

Cajón como filtro de borras: no en la puerta

Ventilador industrial y potente flujo de aire

Construcción más robusta de la estructura y paneles



### OTROS

Tambor galvanizado

COOL DOWN integrado: antiarrugas al final del ciclo

Modelo Basic disponible en dos versiones: modelo trifásico o monofásico (no convertible)

Calefacción eléctrica o a gas (excepto modelos BASIC, solo calefacción eléctrica)

Certificación CE



### OPCIONES

- Zócalo para mejor ergonomía WPR - DPR - skinplate (excepto BASIC)
- Zócalo para mejor ergonomía WPR - DPR - inox (excepto BASIC)
- SSD Tambor en acero inoxidable AISI-304
- SSC Mueble exterior en acero inoxidable DPR (excepto BASIC)
- RD Puerta reversible (excepto BASIC)
- CU Panel de control inferior (excepto BASIC)
- NG Secadora calefacción Gas Natural (Propan estándar) DPR
- OC Pedido contenedor completo DPR + embalaje compacto
- Zócalo para mejor ergonomía WPR - DPR - skinplate
- Voltaje 400V III / 230V I / III-60 Hz DPR 8-10
- Zócalo para mejor ergonomía WPR - DPR- inox
- Voltaje marítimo 440/480V III 50/60 Hz DPR 8-10
- Sistemas de pago para autoservicio

CAPACIDAD Y TAMBOR		UNIT.	DPR-10 EM	
Capacidad 1/18		Kg	11,1	
		lb	24,5	
Capacidad 1/20		Kg	10	
		lb	22	
Ø Tambor		mm	590	
		inch	23,2	
Profundidad tambor		mm	690	
		inch	27,2	
Volumen tambor		l	200	
		cu ft	7,06	
Ø Boca puerta		mm	480	
		inch	18,90	
Altura centro puerta		mm	554	
		inch	21,8	
Altura suelo hasta parte baja puerta		mm	250	
		inch	9,84	
CALEFACCIÓN ELÉCTRICA				
Poder de evaporación		L/h	6,35	
		US gallon/h	1,68	
Producción horaria		Kg/h	12,5	
		lb/h	27,56	
Potencia de calefacción instalada		kW	4,5 / 6,75	
Potencia eléctrica instalada		kW	4,92 / 7,17	
Potencia motor tambor*		kW	0,37	
CALEFACCIÓN GAS				
Poder de evaporación		L/h	6,35	
		US gallon/h	1,68	
Producción horaria		Kg/h	12,5	
		lb/h	27,56	
Potencia de calefacción instalada gas		kcal/h	5761	
		Btu/h	22861	
Potencia de calefacción instalada gas		kW	6,70	
Potencia eléctrica instalada gas		kW	0,42	
Consumo instantaneo gas propano (G31)		Kg/h	0,57	
		lb/h	1,26	
Consumo instantaneo gas natural (G20)		m <sup>3</sup> /h	0,71	
		cfm	0,42	
Ø Entrada gas		BSPP ISO 228-1	1/2"	
VENTILACIÓN				
Potencia motor ventilador*		kW	0,37	
Caudal aire nominal		m <sup>3</sup> /h	300	
		cfm	177	
Ø Evacuación de vahos		mm	100	
		inch	3,94	
EMISIÓN DEL CALOR				
Emisión de calor total máx.		kW	0,5	
		Btu/h	1536	
Emisión de calor frontal máx.		kW	0,3	
		Btu/h	1075	
CONEXIONES				
Tensión 230V - I + N + T		Nº x mm <sup>2</sup> / A	E 3 x 10 / 40A	G 3 x 1,5 / 10A
Tensión 230V - III + T		Nº x mm <sup>2</sup> / A	4 x 4 / 25A	3 x 1,5 / 10A (1)
Tensión 400V - III + N + T		Nº x mm <sup>2</sup> / A	5 x 2,5 / 16A	3 x 1,5 / 10A (2)
DIMENSIONES NETAS / DIMENSIONES CON EMBALAJE				
Ancho neto / bruto		mm	680 / 710	
		inch	26,8 / 28	

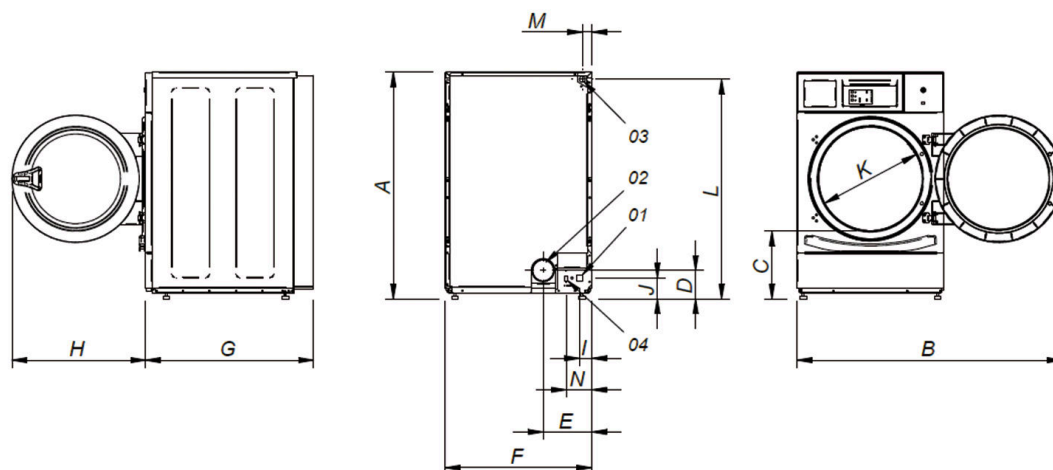


Profundidad neta / bruta	mm	775 / 832
	inch	30,5 / 32,8
Altura neta / bruta	mm	1.056 / 1.141
	inch	41,6 / 44,9
Peso neto / bruto	Kg	93 / 111
	lb	204 / 245
<b>OTROS DATOS</b>		
Nivel sonoro	dB	62

\*Unica motor para tambor y ventilador

(1) conectar 2 fases y tierra

(2) connecter la phase, le neutre et la terre



- 01. Conexión eléctrica
- 02. Evacuación humos Ø 100mm
- 03. Entrada gas 1/2"
- 04. Conexión ethernet (sólo con modelos ET2)

	A	B	C	D	E	F	G	H	I	J	K	L	M	N
DPR-8	1 056	1 227	320	140	226	680	775	615	57	91	480	1 015	50	118
DPR-10	1 056	1 227	320	140	226	680	775	615	57	91	480	1 015	50	118

