



# R2D25-100

## Planchadoras ø 250mm



### CONTROL ELECTRÓNICO

Simple y fácil de usar: pantalla digital, control de temperatura preciso  
Velocidades de planchado predeterminados, no ajustables



### PRESTACIONES

Gran área de contacto del rodillo con las prendas  
Movimiento de cubeta automático mediante fotocélula al pie  
Dos modelos disponibles :

- Estándar: rodillo recubierto en poliéster y funda de algodón
- Nomex : con muletón y funda Nomex.



### ROBUSTEZ

Revestimiento Nomex : resistente a altas temperaturas  
Paneles en skinplate gris y acero inoxidable  
Mesa de introducción de madera  
Nueva cinemática: mejor fiabilidad  
Componentes industriales: más duraderos



### EFICIENCIA

Confort acústico: <55 dB  
Diseño compacto : ahorro de espacio, adecuado para espacios pequeños  
Idéal para procesar pequeñas cantidades de prendas planas en estructuras como restaurantes, habitaciones, etc.



### MANTENIMIENTO

Fácil instalación: solo requiere una conexión eléctrica  
Fácil acceso en ambos lados para mantenimiento  
Desmontaje rápido y fácil de los rodamientos



### OTROS

Introducción y recepción frontal  
Rodillo ø 250 mm  
Anchura útil: 1.000, 1.200, 1.400 y 2.000 mm  
Calefacción eléctrica  
Certificación CE

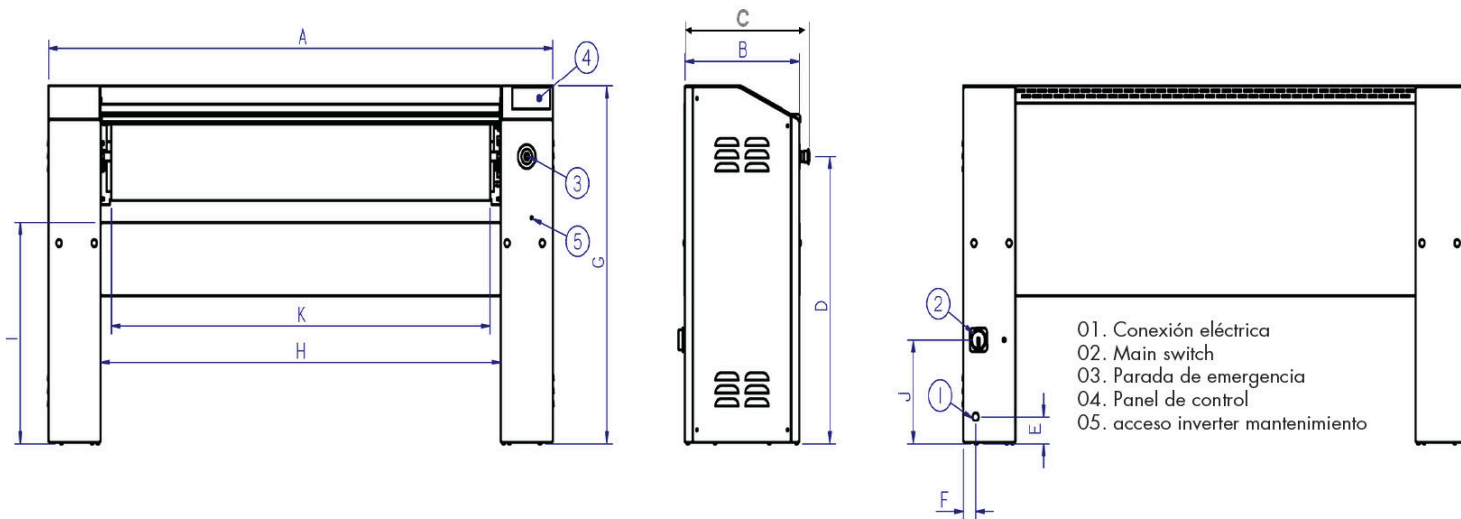


### OPCIONES

- FP Control mediante pedal en lugar de fotocélula R2D25 (excepto GOLD)
- 230V I + N 50Hz - solo ø 250 mm (excepto modelo 200 mm )
- 400-230V +N+T 60Hz -solo ø 250 mm
- 440V III 60Hz No neutral (marine) - solo ø 250 mm

DATOS GENERALES		UNIT.	R2D25-100
Producción teórica 20-25% humedad		Kg/h	25
		Lb/H	55,12
Ø Rodillo		mm	250
		Inch	9,84
Ancho útil		mm	1.000
		Inch	39,37
Velocidad de trabajo		m/min	4,2
		ft/mn	13,77
-		NO	
Programador electrónico	-		SI
-		AUTO	
POTENCIAS			
Potencia calentamiento		Kw	4,95
Potencia motor rodillo		Kw	0,18
Potencia motor ventilador		Kw	-
Potencia total eléctrica		Kw	5,13
CONEXIONES			
Tension 230V I + N + T		nº x mm² /A	3 x 6 / 25A
		nº x AWG/A	3 x 9 / 25A
Tension 230V III + T		nº x mm² /A	4 x 2,5 / 16A
		nº x AWG/A	4 x 13 / 16A
Tension 400V III + N + T		nº x mm² /A	5 x 2,5 / 10A
		nº x AWG/A	5 x 13 / 10A
DIMENSIONES / DIMENSIONES CON EMBALAJE			
Ancho neto / Ancho bruto		mm	1.462 / 1.490
		Inch	58 / 59
Profundo neto / Profundo bruto		mm	484 / 540
		Inch	19 / 21
Alto neto / Alto bruto		mm	985 / 1.130
		Inch	39 / 44
Peso neto / Peso bruto		Kg	114 / 124
		Lb	251 / 273
Volumen		m³	0,69 / 0,91
		fr3	24,37 / 32,14
OTROS			
	NO	-	
	mm	-	
	Inch	-	
	m3/h	-	
	cfm	-	
Nivel sonoro		dB	55





	A	B	C	D	E	F	G	H	I	J	K
R2D25/100	1.462	423	484	791	75	45	985	1.079	610	287	998
R2D25/120	1.662	423	484	791	75	45	985	1.279	610	287	1.198
R2D25/140	1.862	423	484	791	75	45	985	1.479	610	287	1.398
R2D25/200	2.462	423	484	791	75	45	985	2.079	610	287	1.998

