

DBW-50 ET2

Lavadoras barrera DBW



EASY TOUCH 2

Pantalla táctil 7", totalmente programable et de fácil uso ET2, pantalla en ambos lados de la máquina
Conexión USB. Software gratuito para programar, telemetría, análisis de datos..
Videos en pantalla (instrucciones...)
37 idiomas disponibles
8 señales de dosificación estándar



PRESTACIONES

Posicionamiento automático del tambor con freno motor
3 entradas de agua
WET CLEANING, telemetría estándar
Modelo con calefacción doble (eléctrica + vapor)
FACTOR G 375



EFICIENCIA

Consumo optimizado, ajuste automático o manual de los niveles de agua y productos según la carga
Preparada para conexión a depósitos de recuperación de agua: AQUABAC
Factor G elevado : humedad residual reducida, tiempo de secado reducido
Sistema Water Saving : 3 niveles de ahorro configurables



CONECTIVIDAD

Comunicación Danube Online - IoT estándar
Servicio técnico remoto
Gestión de lavandería



ERGONOMÍA

Puertas grandes para facilitar la carga/descarga
Fácil apertura del tambor mediante pulsador
Altura de carga (800 mm base de la puerta)
Opción tambor Pullman (DBW-27 a 50): optimización de carga



MANTENIMIENTO

Componentes eléctricos en el lado izquierdo, componentes mecánicos en el lado derecho, conexiones en la parte superior (protegidas del agua y detergentes)
Desagüe central estándar
Menú técnico : estadísticas, alarmas, autotest, recuperación de datos para técnicos y mantenimiento



OTROS

2 puertas opuestas
Mueble exterior en skinplate gris.
Panel superior, tambor y cuba en acero inox AISI 304
Variador de frecuencia para controlar desequilibrio
Calefacción eléctrica, vapor o dual
Certificaciones CE.



OPCIONES

- PM Tambor pullman DBW-50
- WS Sistema de pesaje en las patas DBW 27-50 (6 señales extra de dosificación incluidas)
- XD 6 señales extra de dosificación líquida
- DD Doble desagüe DBW 27-70
- CDV Sensor puerta interior abierta DBW 27-35-50
- XL Ready for AQUABAC XL conex. 1" para barrera DBW-50
- TV Llave de muestras DBW 27-70
- LDV Válvula desagüe lateral DBW 27-70
- LPS Batería baja presión (0,5 bar) DBW 27-70
- DBX Jabonera 4 compartimentos DBW 27-70
- UPS Para evitar que el freno se bloquee en caso de corto de suministro eléctrico DBW 27-70
- Alarma de luz fin de ciclo DBW 27-70
- 1OD Apertura 1 puerta (manejo de un solo lado) DBW-50
- Zócalo base puerta 850 mm DBW-50
- SSC Mueble en acero inoxidable DBW-50 (AISI-304)
- 230/III/50-60 DBW-50
- 440/60/3 (marítimo) DBW
- Marco en acero inoxidable DBW-50
- Marco en acero inoxidable DBW-50 con zócalo
- Embalaje marítimo madera DBW-50
- Licencia IoT - Danube Online

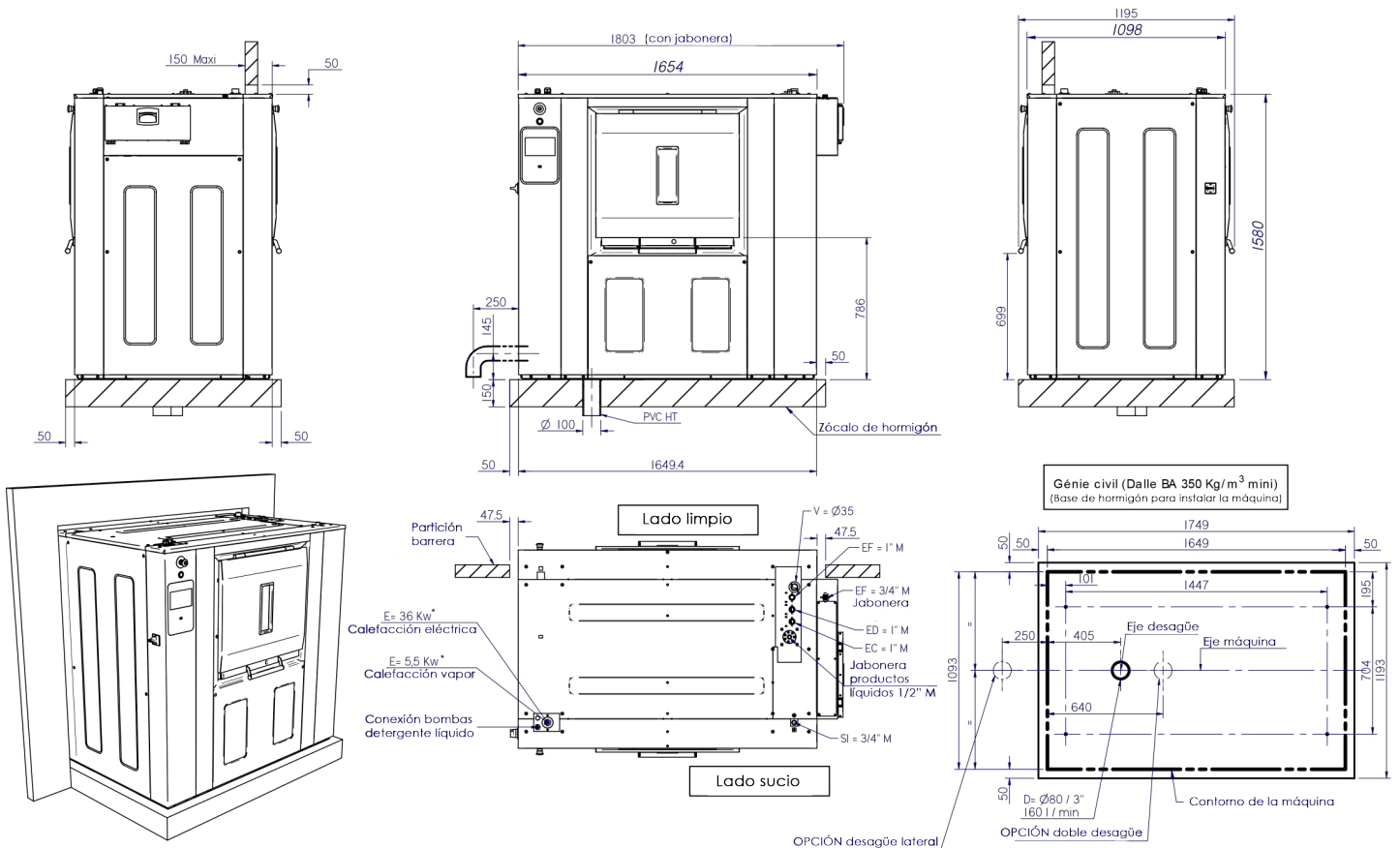
TAMBOR	UNIT.	DBW-50 ET2	
Capacidad de carga 1:9	Kg	54,3	
	lb	119,8	
Capacidad de carga 1:10	Kg	49	
	lb	108,0	
Volumen	l	489	
	ft ³	17,27	
Diámetro	mm	800	
	inch	31,5	
Profundidad	mm	974	
	inch	38,3	
Compartimentos tambor	-	1	
Partición Pullman del tambor	-	OPC.	
DATOS GENERALES			
Velocidad de lavado	rpm	45	
Velocidad de centrifugado	rpm	920	
Factor G	-	375	
Microprocesador ET2	-	7"	
Doble pantalla	-	STD	
Freno motor eléctrico	-	STD	
Doble desagüe	-	OPC.	
PUERTA			
Dimensiones apertura tambor	mm	640 x 515	
	inch	25.2 x 20.3	
Dimensiones apertura cuba	mm	700 x 650	
	inch	27.5 x 25.6	
Alto base puerta	mm	800	
	inch	31,5	
POTENCIAS			
Motor	kW	5,5	
Calefacción (eléctrica)	kW	36	
Potencia máx. (modelos eléctricos)	kW	41,5	
Potencia máx (modelos agua cal.)	kW	5,5	
Potencia máx. (modelos vapor)	kW	5,5	
CONEXIONES		E/DUAL	S
Tension 230V I + N + T 50/60Hz	Nº x mm ² /A	N/A	N/A
Tension 230V III + T 50/60Hz	Nº x mm ² /A	4 x 25 / 125A	4 x 2,5 / 16A
Tension 400V III + N + T 50/60Hz	Nº x mm ² /A	5 x 16 / 63A	5 x 2,5 / 10A
Entrada vapor (mod. vapeur)	mm	20 / 27	
	inch	3/4"	
Presión de vapor	bar	4 - 8	
	psi	58 - 116	
Entrada de agua	mm	26 / 34	
	inch	1"	
Presión de red	bar	3 - 5	
	psi	43 - 72	
Consumo máximo de agua*	Lit/h	450	
Desagüe	mm	80	
	inch	3"	
Capacidad de desagüe	l/min	200	
	cfm	5,65	
AIRE COMPRIMIDO			
Entrada de aire	mm	N/A	
	inch	N/A	
Presión de aire	bar	N/A	
	psi	N/A	



Consumo de aire	l/min	N/A
	cfm	N/A
DIMENSIONES TOTALES / DIMENSIONES CON EMBALAJE		
Ancho neto / Ancho bruto	mm	1.717 (1.869**) / 1.903
	inch	67,6 (73,6**) / 74,9
Profundo neto / Profundo bruto	mm	1.195 / 1.300
	inch	47 / 51,2
Alto neto / Alto bruto	mm	1.615 / 1.720
	inch	63,6 / 67,7
Peso neto / Peso bruto	kg	1.063 / 1.085
	lb	2.344 / 2.392,0
Volumen	m3	4,26
	ft3	150,3

* Programa No 2, 100 % de carga

** (con opción jabonera)



E = Electricidad

(*) "Ver manual usuario" §2.2.6 - p10 (para detalles)

EC/ED/EF = Agua caliente / Descalcificada / Fria

1" M - 3/5 Bars - 130/min MAX

3/4" M - 3/5 Bars - 100/min MAX

SI = Entrada vapor

6 Bars / 240 Kg/h - Max 10 Bars

V = Salida vahos

D = Desagüe

Nota:

- La máquina debe instalarse siguiendo las regulaciones locales.
- El marco debe ser instalado en un suelo nivelado.
- Esta máquina debe fijarse al suelo usando los agujeros previstos.

