

R2D25-100 N

Planchadoras ø 250mm



CONTROL ELECTRÓNICO

Simple y fácil de usar: pantalla digital, control de temperatura preciso
Velocidades de planchado predeterminados, no ajustables



PRESTACIONES

Gran área de contacto del rodillo con las prendas
Movimiento de cubeta automático mediante fotocélula al pie
Dos modelos disponibles :

- Estándar: rodillo recubierto en poliéster y funda de algodón
- Nomex : con muletón y funda Nomex.



ROBUSTEZ

Revestimiento Nomex : resistente a altas temperaturas
Paneles en skinplate gris y acero inoxidable
Mesa de introducción de madera
Nueva cinemática: mejor fiabilidad
Componentes industriales: más duraderos



EFICIENCIA

Confort acústico: <55 dB
Diseño compacto : ahorro de espacio, adecuado para espacios pequeños
Ideal para procesar pequeñas cantidades de prendas planas en estructuras como restaurantes, habitaciones, etc.



MANTENIMIENTO

Fácil instalación: solo requiere una conexión eléctrica
Fácil acceso en ambos lados para mantenimiento
Desmontaje rápido y fácil de los rodamientos



OTROS

Introducción y recepción frontal
Rodillo ø 250 mm
Anchura útil: 1.000, 1.200, 1.400 y 2.000 mm
Calefacción eléctrica
Certificación CE

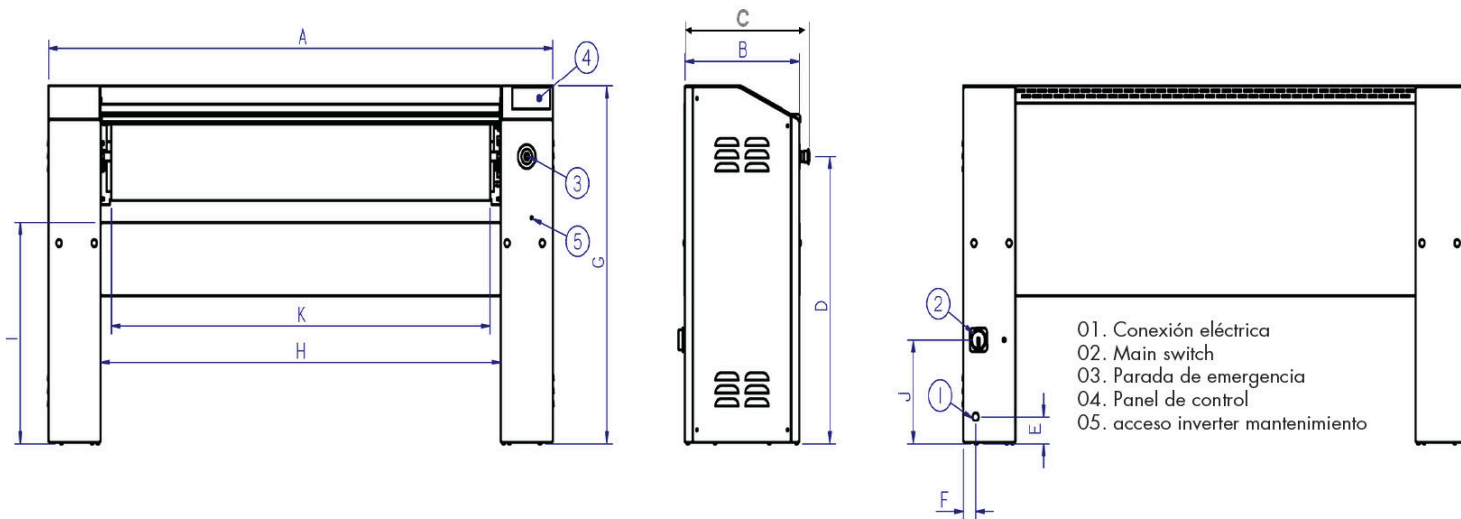


OPCIONES

- FP Control mediante pedal en lugar de fotocélula R2D25 (excepto GOLD)
- 230V I + N 50Hz - solo ø 250 mm (excepto modelo 200 mm)
- 400-230V +N+T 60Hz -solo ø 250 mm
- 440V III 60Hz No neutral (marine) - solo ø 250 mm

DATOS GENERALES		UNIT.	R2D25-100 N
Producción teórica 20-25% humedad		Kg/h	25
		Lb/H	55,12
Ø Rodillo		mm	250
		Inch	9,84
Ancho útil		mm	1.000
		Inch	39,37
Velocidad de trabajo		m/min	4,2
		ft/mn	13,77
-		SI	
Programador electrónico		-	SI
-		AUTO	
POTENCIAS			
Potencia calentamiento		Kw	4,95
Potencia motor rodillo		Kw	0,18
Potencia motor ventilador		Kw	-
Potencia total eléctrica		Kw	5,13
CONEXIONES			
Tension 230V I + N + T		nº x mm² /A	3 x 6 / 25A
		nº x AWG/A	3 x 9 / 25A
Tension 230V III + T		nº x mm² /A	4 x 2,5 / 16A
		nº x AWG/A	4 x 13 / 16A
Tension 400V III + N + T		nº x mm² /A	5 x 2,5 / 10A
		nº x AWG/A	5 x 13 / 10A
DIMENSIONES / DIMENSIONES CON EMBALAJE			
Ancho neto / Ancho bruto		mm	1.462 / 1.490
		Inch	58 / 59
Profundo neto / Profundo bruto		mm	484 / 540
		Inch	19 / 21
Alto neto / Alto bruto		mm	985 / 1.130
		Inch	39 / 44
Peso neto / Peso bruto		Kg	114 / 124
		Lb	251 / 273
Volumen		m³	0,69 / 0,91
		fr3	24,37 / 32,14
OTROS			
	NO	-	
	mm	-	
	Inch	-	
	m3/h	-	
	cfm	-	
Nivel sonoro		dB	55





	A	B	C	D	E	F	G	H	I	J	K
R2D25/100	1.462	423	484	791	75	45	985	1.079	610	287	998
R2D25/120	1.662	423	484	791	75	45	985	1.279	610	287	1.198
R2D25/140	1.862	423	484	791	75	45	985	1.479	610	287	1.398
R2D25/200	2.462	423	484	791	75	45	985	2.079	610	287	1.998

