



R2D25-140

Planchadoras ø 250mm



CONTROL ELECTRÓNICO

Simple y fácil de usar: pantalla digital, control de temperatura preciso
Velocidades de planchado predeterminados, no ajustables



PRESTACIONES

Gran área de contacto del rodillo con las prendas
Movimiento de cubeta automático mediante fotocélula al pie
Dos modelos disponibles :

- Estándar: rodillo recubierto en poliéster y funda de algodón
- Nomex : con muletón y funda Nomex.



ROBUSTEZ

Revestimiento Nomex : resistente a altas temperaturas
Paneles en skinplate gris y acero inoxidable
Mesa de introducción de madera
Nueva cinemática: mejor fiabilidad
Componentes industriales: más duraderos



EFICIENCIA

Confort acústico: <55 dB
Diseño compacto : ahorro de espacio, adecuado para espacios pequeños
Ideal para procesar pequeñas cantidades de prendas planas en estructuras como restaurantes, habitaciones, etc.



MANTENIMIENTO

Fácil instalación: solo requiere una conexión eléctrica
Fácil acceso en ambos lados para mantenimiento
Desmontaje rápido y fácil de los rodamientos



OTROS

Introducción y recepción frontal
Rodillo ø 250 mm
Anchura útil: 1.000, 1.200, 1.400 y 2.000 mm
Calefacción eléctrica
Certificación CE

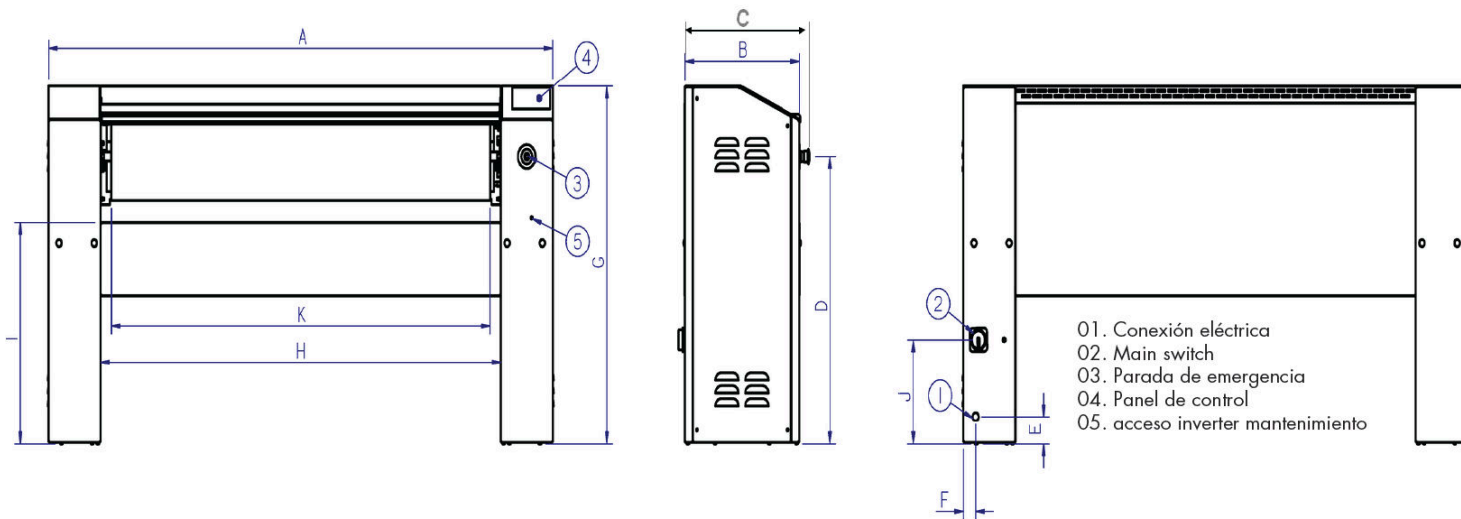


OPCIONES

- FP Control mediante pedal en lugar de fotocélula R2D25 (excepto GOLD)
- 230V I + N 50Hz - solo ø 250 mm (excepto modelo 200 mm)
- 400-230V +N+T 60Hz -solo ø 250 mm
- 440V III 60Hz No neutral (marine) - solo ø 250 mm

| DATOS GENERALES | | UNIT. | R2D25-140 |
|--|------|-------------|---------------|
| Producción teórica 20-25% humedad | | Kg/h | 30 |
| | | Lb/H | 66,14 |
| Ø Rodillo | | mm | 250 |
| | | Inch | 9,84 |
| Ancho útil | | mm | 1.400 |
| | | Inch | 55,12 |
| Velocidad de trabajo | | m/min | 4,2 |
| | | ft/mn | 13,77 |
| - | | NO | |
| Programador electrónico | - | | SI |
| - | | AUTO | |
| POTENCIAS | | | |
| Potencia calentamiento | | Kw | 7 |
| Potencia motor rodillo | | Kw | 0,18 |
| Potencia motor ventilador | | Kw | - |
| Potencia total eléctrica | | Kw | 7,18 |
| CONEXIONES | | | |
| Tension 230V I + N + T | | nº x mm² /A | 3 x 10 / 40A |
| | | nº x AWG/A | 3 x 7 / 40A |
| Tension 230V III + T | | nº x mm² /A | 4 x 4 / 20A |
| | | nº x AWG/A | 4 x 11 / 20A |
| Tension 400V III + N + T | | nº x mm² /A | 5 x 2,5 / 16A |
| | | nº x AWG/A | 5 x 13 / 16A |
| DIMENSIONES / DIMENSIONES CON EMBALAJE | | | |
| Ancho neto / Ancho bruto | | mm | 1.862 / 1.890 |
| | | Inch | 73 / 74 |
| Profundo neto / Profundo bruto | | mm | 484 / 540 |
| | | Inch | 19 / 21 |
| Alto neto / Alto bruto | | mm | 985 / 1.130 |
| | | Inch | 39 / 44 |
| Peso neto / Peso bruto | | Kg | 134 / 154 |
| | | Lb | 295 / 340 |
| Volumen | | m³ | 0,89 / 1,15 |
| | | fr3 | 31,43 / 40,61 |
| OTROS | | | |
| | NO | - | |
| | mm | - | |
| | Inch | - | |
| | m3/h | - | |
| | cfm | - | |
| Nivel sonoro | | dB | 55 |





| | A | B | C | D | E | F | G | H | I | J | K |
|-----------|-------|-----|-----|-----|----|----|-----|-------|-----|-----|-------|
| R2D25/100 | 1.462 | 423 | 484 | 791 | 75 | 45 | 985 | 1.079 | 610 | 287 | 998 |
| R2D25/120 | 1.662 | 423 | 484 | 791 | 75 | 45 | 985 | 1.279 | 610 | 287 | 1.198 |
| R2D25/140 | 1.862 | 423 | 484 | 791 | 75 | 45 | 985 | 1.479 | 610 | 287 | 1.398 |
| R2D25/200 | 2.462 | 423 | 484 | 791 | 75 | 45 | 985 | 2.079 | 610 | 287 | 1.998 |

