

DPR-8 ET2

Secadoras profesionales ET2

EASY TOUCH 2

Pantalla táctil a color de 7", programable y de fácil uso
Conexión USB. Incluye plataforma online para programar, telemetría, análisis de datos...mediante la IoT
Videos en pantalla: anuncios, instrucciones (útil para autoservicio)
37 idiomas
8 señales de dosificación estándar

VERSATILIDAD

OPL <> MONEDERO
UNIDAD <> APILADA
Los modelos pueden ser apilados encima de una lavadora o de otra secadora.
Panel de control reversible: los paneles de control pueden ser montados entre los dos tambores par una mejor ergonomía.
Ideal para muchos sectores: hoteles, campings, lavanderías autoservicio, gimnasios, etc.
Preparada para WET CLEANING

PRESTACIONES

Ciclos de secado reducidos (menos de 45 minutos).
Calefacción de 6,75 kW, opción a 4,5 kW

CONECTIVIDAD

IoT - Danube online estándar
Gestión de lavanderías: OPL y autoservicio
Pago remoto (autoservicio)

EFICIENCIA

Sistema de flujo de aire mejorado
Flujo de aire axial
Gran filtro de borras como cajón
Diseño eficiente

ROBUSTEZ

Mueble exterior en skinplate gris
Puerta robusta de aluminio
Ventilador industrial y potente flujo de aire
Construcción más robusta del marco

OTROS

Modelos con calefacción eléctrica o gas
Tambor galvanizado, paneles en skinplate gris
Certificación CE



OPCIONES

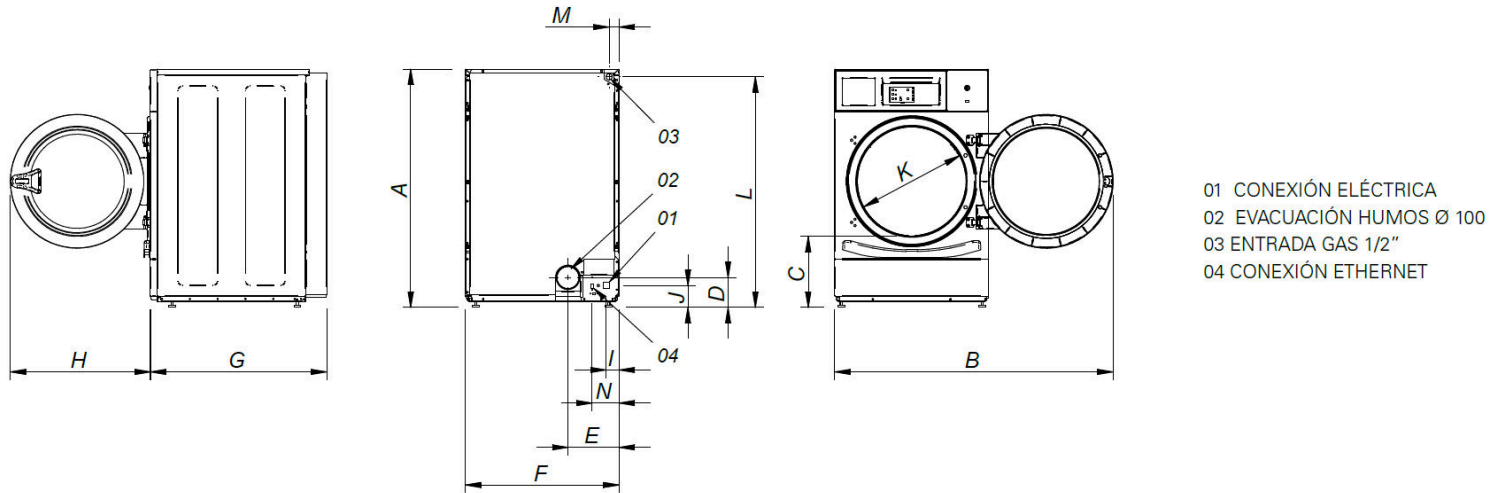
- Licencia IoT - Danube Online
- Sistemas de pago para autoservicio
- Zócalo para mejor ergonomía WPR - DPR - skinplate (excepto BASIC)
- Zócalo para mejor ergonomía WPR - DPR - inox (excepto BASIC)
- SSD Tambor en acero inoxidable AISI-304
- SSC Mueble exterior en acero inoxidable DPR (excepto BASIC)
- RD Puerta reversible (excepto BASIC)
- CU Panel de control inferior (excepto BASIC)
- TR Modelo tropicalizado (ET2)
- IMC Control de humedad CARE DRY (ET2)
- FEX Sprinkler sistema anti-incendios DPR
- NG Secadora calefaccion Gas Natural (Propan estándar) DPR
- OC Pedido contenedor completo DPR + embalaje compacto
- Zócalo para mejor ergonomía WPR - DPR - skinplate
- Voltaje 400V III / 230V I / III-60 Hz DPR 8-10
- Zócalo para mejor ergonomía WPR - DPR- inox
- Voltaje marítimo 440/480V III 50/60 Hz DPR 8-10

CAPACIDAD Y TAMBOR		UNIT.	DPR-8 ET2	
Capacidad 1/18		Kg	8,9	
		lb	19,6	
Capacidad 1/20		Kg	8	
		lb	17,6	
Ø Tambor		mm	590	
		inch	23,23	
Profundidad tambor		mm	585	
		inch	23,03	
Volumen tambor		l	160	
		cu ft	5,65	
Ø Boca puerta		mm	480	
		inch	18,90	
Altura centro puerta		mm	554	
		inch	21,81	
Altura suelo hasta parte baja puerta		mm	250	
		inch	9,84	
CALEFACCIÓN ELÉCTRICA				
Poder de evaporación		L/h	5,3	
		US gallon/h	1,40	
Producción horaria		Kg/h	10,6	
		lb/h	23,4	
Potencia de calefacción instalada		kW	6,75 (1)	
Potencia eléctrica instalada		kW	7,17 (1)	
Potencia motor tambor		kW	0,37 (2)	
CALEFACCIÓN GAS				
Poder de evaporación		L/h	5,3	
		US gallon/h	1,400	
Producción horaria		Kg/h	10,6	
		lb/h	23,4	
Potencia de calefacción instalada gas		kcal/h	5761	
		Btu/h	22861,3	
Potencia de calefacción instalada gas		kW	6,70	
Potencia eléctrica instalada gas		kW	0,42	
Consumo instantaneo gas propano (G31)		Kg/h	0,57	
		lb/h	1,26	
Consumo instantaneo gas natural (G20)		m ³ /h	0,71	
		cfm	0,42	
Ø Entrada gas		BSPP ISO 228-1	1/2"	
VENTILACIÓN				
Potencia motor ventilador		kW	0,37(2)	
Caudal aire nominal		m ³ /h	300	
		cfm	176,57	
Ø Evacuación de vahos		mm	100	
		inch	3,94	
EMISIÓN DEL CALOR				
Emisión de calor total máx.		kW	0,45	
		Btu/h	1536,4	
Emisión de calor frontal máx.		kW	0,32	
		Btu/h	1075,5	
CONEXIONES				
Tensión 230V - I + N + T		Nº x mm ² / A	E 3 x 10 / 40A	G 3 x 1,5 / 10A
Tensión 230V - III + T		Nº x mm ² / A	4 x 4 / 25A	3 x 1,5 / 10A (3)
Tensión 400V - III + N + T		Nº x mm ² / A	5 x 2,5 / 16A	3 x 1,5 / 10A (4)
DIMENSIONES NETAS / DIMENSIONES CON EMBALAJE				
Ancho neto / bruto		mm	680 / 710	
		inch	26,77 / 27,95	



Profundidad neta / bruta	mm	722 / 832
	inch	28,43 / 32,76
Altura neta / bruta	mm	1.056 / 1.141
	inch	41,57 / 44,92
Peso neto / bruto	Kg	89 / 100,5
	lb	196,21 / 221,56
OTROS DATOS		
Nivel sonoro	dB	62

- (1) configurable mediante un sistema de bornes
- (2) Unico motor para tambor y ventilador
- (3*) Conectar 2 fases y tierra
- (4*) Conectar fase, neutro y tierra



	A	B	C	D	E	F	G	H	I	J	K	L	M	N
DPR-8 ET2	1056	1227	320	140	226	680	722	615	57	91	480	1015	50	118
DPR-10 ET2	1056	1227	320	140	226	680	775	615	57	91	480	1015	50	118

