

DPR-10 BASIC EM I

Secadoras profesionales EM

VERSATILIDAD

OPL <> MONEDERO
UNIDAD <> APILADA
Los modelos pueden ser apilados encima de una lavadora WPR o de otra secadora DPR.
Panel de control reversible (excepto modelo Basic)
Ideal para muchos sectores: hoteles, gimnasios, campings, lavanderías autoservicio, etc.

PRESTACIONES

PROGRAMADOR EM: selección de tiempo y temperatura, simple y versátil (para versión OPL y autoservicio)
Ciclos de secado reducidos (menos de 45 minutos)
Calefacción: 6,75 kw, opción 4,5 kw (excepto modelo Basic: sólo 4,5 kw)

EFICIENCIA

Sistema de flujo de aire mejorado
Gran filtro de borras como cajón
Máquinas apiladas: el panel de control se puede invertir hacia abajo para una mejor ergonomía (excepto Basic)

ROBUSTEZ

Mueble exterior en skinplate gris (paneles lacados blancos en modelo Basic)
Puerta robusta de aluminio
Cajón como filtro de borras: no en la puerta
Ventilador industrial y potente flujo de aire
Construcción más robusta de la estructura y paneles

OTROS

Tambor galvanizado
COOL DOWN integrado: antiarrugas al final del ciclo
Modelo Basic disponible en dos versiones: modelo trifásico o monofásico (no convertible)
Calefacción eléctrica o a gas (excepto modelos BASIC, solo calefacción eléctrica)
Certificación CE



OPCIONES

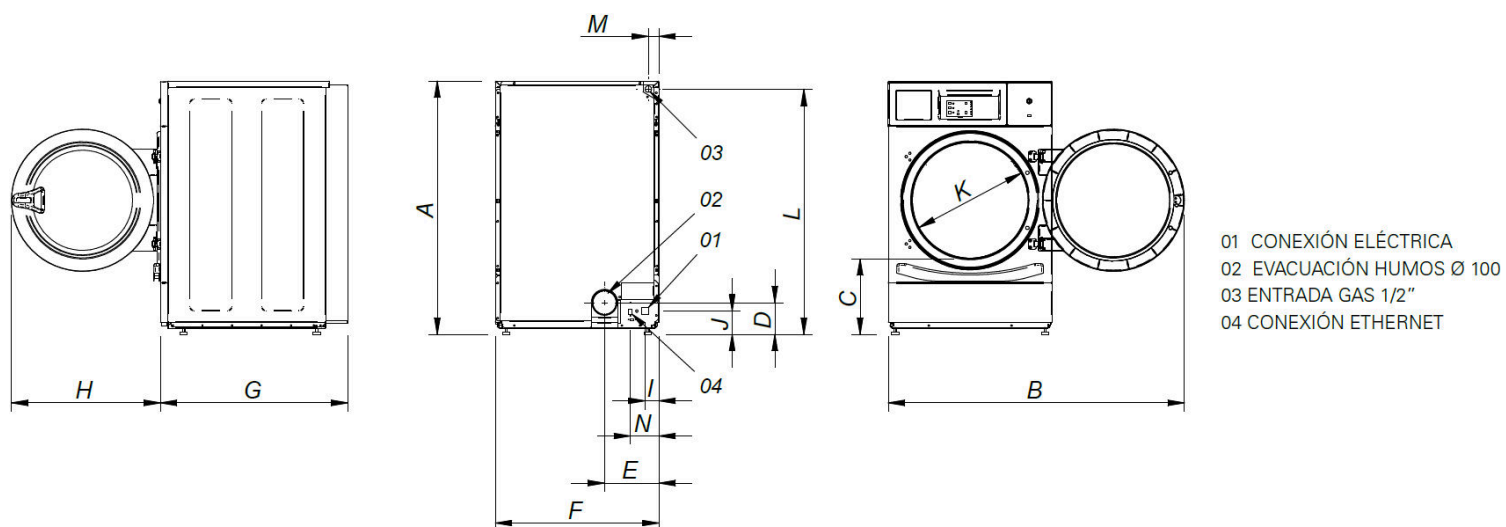
- Sistemas de pago para autoservicio

| CAPACIDAD Y TAMBOR | | UNIT. | DPR-10 BASIC EM I | |
|--|--|--------------------------|-------------------|----------|
| Capacidad 1/18 | | Kg | 11,1 | |
| | | lb | 24,5 | |
| Capacidad 1/20 | | Kg | 10 | |
| | | lb | 22 | |
| Ø Tambor | | mm | 590 | |
| | | inch | 23,23 | |
| Profundidad tambor | | mm | 690 | |
| | | inch | 27,17 | |
| Volumen tambor | | l | 200 | |
| | | cu ft | 7,06 | |
| Ø Boca puerta | | mm | 480 | |
| | | inch | 18,90 | |
| Altura centro puerta | | mm | 554 | |
| | | inch | 21,81 | |
| Altura suelo hasta parte baja puerta | | mm | 250 | |
| | | inch | 9,84 | |
| CALEFACCIÓN ELÉCTRICA | | | | |
| Poder de evaporación | | L/h | 6,35 | |
| | | US gallon/h | 1,68 | |
| Producción horaria | | Kg/h | 12,5 | |
| | | lb/h | 27,6 | |
| Potencia de calefacción instalada | | kW | 4,5 (1) | |
| Potencia eléctrica instalada | | kW | 4,92 (1) | |
| Potencia motor tambor | | kW | 0,37 (2) | |
| CALEFACCIÓN GAS | | | | |
| Poder de evaporación | | L/h | - | |
| | | US gallon/h | - | |
| Producción horaria | | Kg/h | - | |
| | | lb/h | - | |
| Potencia de calefacción instalada gas | | kcal/h | - | |
| | | Btu/h | - | |
| Potencia de calefacción instalada gas | | kW | - | |
| Potencia eléctrica instalada gas | | kW | - | |
| Consumo instantaneo gas propano (G31) | | Kg/h | - | |
| | | lb/h | - | |
| Consumo instantaneo gas natural (G20) | | m ³ /h | - | |
| | | cfm | - | |
| Ø Entrada gas | | BSPP ISO 228-1 | - | |
| VENTILACIÓN | | | | |
| Potencia motor ventilador | | kW | 0,37(2) | |
| Caudal aire nominal | | m ³ /h | 300 | |
| | | cfm | 176,57 | |
| Ø Evacuación de vahos | | mm | 100 | |
| | | inch | 3,94 | |
| EMISIÓN DEL CALOR | | | | |
| Emisión de calor total máx. | | kW | 0,45 | |
| | | Btu/h | 1536,4 | |
| Emisión de calor frontal máx. | | kW | 0,32 | |
| | | Btu/h | 1075,5 | |
| CONEXIONES | | | | |
| Tensión 230V - I + N + T | | Nº x mm ² / A | E 3 x 10 / 40A | G N/A |
| Tensión 230V - III + T | | Nº x mm ² / A | 4 x 4 / 25A | N/A |
| Tensión 400V - III + N + T | | Nº x mm ² / A | 5 x 2,5 / 16A | N/A |
| DIMENSIONES NETAS / DIMENSIONES CON EMBALAJE | | | | |
| Ancho neto / bruto | | mm | 680 / 710 | |
| | | inch | 26,77 / 27,95 | |



| | | |
|--------------------------|------|-----------------|
| Profundidad neta / bruta | mm | 775 / 832 |
| | inch | 30,51 / 32,76 |
| Altura neta / bruta | mm | 1.056 / 1.141 |
| | inch | 41,57 / 44,92 |
| Peso neto / bruto | Kg | 92,6 / 104,1 |
| | lb | 204,15 / 229,50 |
| OTROS DATOS | | |
| Nivel sonoro | dB | 62 |

- (1)- Configurable mediante un sistema de bornes
- (2)- Es un unico motor para tambor y ventilador
- (3*) Conectar 2 fases y tierra
- (4*) Conectar fase, neutro y tierra



| | A | B | C | D | E | F | G | H | I | J | K | L | M | N |
|-----------|------|------|-----|-----|-----|-----|-----|-----|----|----|-----|------|----|-----|
| DPR-8 EM | 1056 | 1227 | 320 | 140 | 226 | 680 | 722 | 615 | 57 | 91 | 480 | 1015 | 50 | 118 |
| DPR-10 EM | 1056 | 1227 | 320 | 140 | 226 | 680 | 775 | 615 | 57 | 91 | 480 | 1015 | 50 | 118 |

