

DD-45 BRONZE EM

Séchoirs BRONZE



CONTROLE ELECTRONIQUE

Commande électronique simple : sélection du temps et de la température par boutons



FONCTIONNALITÉS

Inversion de sens du tambour standard
Tambour inox standard
Variateur de fréquence standard



EFFICIENCE

DOUBLE FLUX D'AIR - axial et radial
Grand filtre à peluches tiroir



POLYVALENCE

Fait-sur-mesure - personnalisation
OPL > SELF - Modèle OPL standard facilement transformable en version libre-service



ERGONOMIE

Filtre à peluches tiroir, maille en acier inoxydable
Grand diamètre de porte
Sens d'ouverture de porte ajustable sur site



MAINTENANCE

Panneau de commande rabattable : accès facile et ergonomique
Menu technique : statistiques, récupération de données pour le SAV, mises à jour logicielles, etc.
Accès facile aux composants



AUTRES

Carrosserie en skinplate gris, aspect inox
NOUVEAU : transmission par motoréducteur sur modèles DD-45 à 80
SOFT DRY - Nouvelles perforations du tambour
COOL DOWN - anti-froissement en fin de cycle
Chauffage électrique, gaz ou vapeur
Homologation CE



OPTIONS

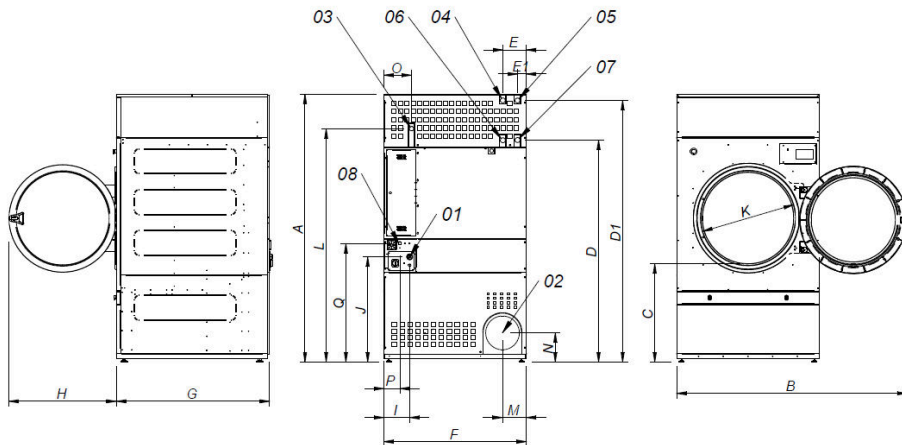
- GM Porte coulissante manuelle modèles 45 à 80 (sans hublot double vitrage)
- DG Hublot double vitrage DD-35-80
- NG Séchoir chauffage gaz naturel (propane standard)
- RD Ouverture de porte opposée 45-80
- BMS Nouvel affichage pour programmeur EM 11-35
- F06 filtre peluches mailles 0,6mm (standard 0,3mm)
- F12 filtre peluches mailles 1,2 mm (standard sur 0,3 mm)
- Tambour renforcé pour une utilisation intensive 45-60-80
- AF panneau arrière avec filtre air de 45 à 80
- SSC Carrosserie inox (AISI-304) 45
- SSF Panneau frontal inox (AISI-304) 45, 60, 80
- LPB Batterie vapeur basse pression 45,60,80
- WB Emballage bois 45
- 400V 3N 60 Hz DD- 45-80 E/S
- 400V 3N 60 Hz DD45-80 G
- 230V 3~ 50 Hz DD-45-80 G
- 230V 3~ 60 Hz DD-45,80 S
- 230V 3~ 60 Hz DD-45,80 G
- 440/480V 3~ 60 Hz DD-45-60-80

CAPACITE ET TAMBOUR	UNIT.	DD-45 BRONZE EM
Capacité 1/18	Kg	50
	lb	110,2
Capacité 1/20	Kg	45
	lb	99,2
Ø Tambour	mm	1.225
	inch	48,2
Longueur tambour	mm	760
	inch	29,9
Volume tambour	l	900
	cu ft	31,78
Ø Porte	mm	802
	inch	31,6
Hauteur centre porte	mm	1.275
	inch	50,2
Hauteur du sol au bas de la porte	mm	813
	inch	31,99
CHAUFFAGE ÉLECTRIQUE		
Capacité d'évaporation	L/h	40,2
	US gallon/h	10,62
Production horaire	Kg/h	80,4
	lb/h	177,25
Puissance chauffage installée	kW	54
Puissance électrique installée	kW	55,90
Puissance moteur tambour	kW	0,75
CHAUFFAGE GAZ		
Capacité d'évaporationn (mod. gaz)	L/h	42,5
	US gallon/h	11,23
Production horaire (mod. gaz)	Kg/h	84,40
	lb/h	186,07
Puissance chauffage gaz installée	kcal/h	51591
	Btu/h	204728
Puissance gaz installée	kW	60
Puissance électrique installée	kW	1,90
Consommation instantanée gaz propane (G31)	Kg/h	5,14
	lb/h	11,33
Consommation instantanée gaz naturel (G20)	m ³ /h	6,35
	cfm	3,74
Ø Entrée gaz	BSPP ISO 228-1	3/4"
CHAUFFAGE VAPEUR		
Puissance chauffage vapeur installée	kW	91
	Btu/h	310505
Puissance électrique installée	kW	1,90
Consommation de vapeur (8 barG) - Standard	kg/h	121
Consommation de vapeur (116 psiG)	lb/h	145,8
Pression vapeur	barG	7 - 12
	psiG	101,5 - 174
Entrée - sortie vapeur standard	BSPT- ISO7.1	1"
Entrée vapeur - sortie condensats	NPT ANSI B1.20.1 Tapered	1"
Consommation vapeur (5 barG) - Basse pression	kg/h	142
Consommation vapeur (72,5 psiG) - Basse pression	lb/h	171,1
Pression vapeur (basse pression)	barG	4 - 7
	psiG	58 - 101,5
Entrée - Sortie de vapeur - Basse pression	BSPT- ISO7.1	1" 1/2
VENTILATION		
Puissance moteur ventilateur	kW	1,10
Débit d'air nominal	m ³ /h	3.000
	cfm	1766



Ø Sortie buées	mm	300	
	inch	11,81	
ÉMISSION DE CHALEUR			
Émission totale de chaleur max.	kW	4,9	
	Btu/h	16593	
Émission maximale de chaleur frontale	kW	2,2	
	Btu/h	7375	
CONNEXIONS			
Tension 230V - I + N + T	Nº x mm ² / A	E	G / S
Tension 230V - III + T	Nº x mm ² / A	-	4 x 2,5 / 20A
Tension 400V - III + N + T	Nº x mm ² / A	5 x 35 / 100A	5 x 2,5 / 20A
DIMENSIONS NETTES / DIMENSIONS AVEC EMBALLAGE			
Largeur nette / brute	mm	1.270 / 1.330	
	inch	50 / 52,4	
Profondeur nette / brute	mm	1.106 / 1.185*	
	inch	43,5 / 46,6*	
Hauteur nette / brute (* chauffage démonté)	mm	2.380 / 2.200	
	inch	93,7 / 86,6	
Poids net / brut	Kg	395 / 430	
	lb	871 / 948	
AUTRES			
Niveau sonore	dB	67	

* Dimensions modèle 45 kg gaz ou vapeur identique au modèle 80 kg (incorpore les batteries à l'arrière)



- 01 CONNEXION ELECTRIQUE
- 02 SORTIE BUEES Ø300
- 03 ENTREE GAZ 3/4"
- 04 ENTREE VAPEUR (DD-45) 1"
- 05 ENTREE VAPEUR (DD-60/80) 1"
- 06 SORTIE CONDENSATS (DD-45) 1"
- 07 SORTIE CONDENSATS (DD-60/80) 1"
- 08 CONNEXION ETHERNET (uniquement disponible avec les modèles ET2)

	A	B	C	D	D1	E	E1	F	G	H	I	J	K	L	M	N	O	P	Q
DD-45	2380*	2045	874	1981	2311	211	80	1270	1106	956	248	935	802	2088	214	240	244	160	1053
DD-60	2380*	2045	874	1981	2311	211	80	1270	1366	956	248	935	802	2088	214	240	244	160	1053
DD-80	2380*	2045	874	1981	2311	211	80	1270	1598	956	248	935	802	2088	214	240	244	160	1053

* Mesure avec pieds montés (30mm)

