

DD-28 BRONZE EM Secadoras BRONZE



CONTROL ELECTRÓNICO

Programador electrónico fácil de uso con botones para controlar el tiempo y la temperatura



PRESTACIONES

Inversión de giro estándar
Tambor en acero inoxidable estándar
Variador de frecuencia estándar



EFICIENCIA

DOUBLE FLOW - Sistema de flujo de aire axial-radial.
Gran filtro de borras como cajón



VERSATILIDAD

Hechas a medida - Personalización
OPL > Autoservicio - La secadora estándar OPL fácilmente transformable para versión autoservicio



ERGONOMÍA

Cajón del filtro, malla en acero inoxidable
Diámetros de puerta grandes
Inversión de sentido de apertura de puerta



MANTENIMIENTO

Panel de mandos abatible: acceso fácil y ergonómico
Menú técnico: estadísticas, recuperación de datos para servicio postventa, actualizaciones de software, etc.
Fácil acceso a componentes



OTROS

Mueble skinplate gris, efecto inox.
NUEVO: transmisión por motorreductor en modelos DD-45 a 80
SOFT DRY - Tambor con perforaciones embutidas.
COOL DOWN - Enfriamiento al final del ciclo.
Disponibles en calefacción eléctrica, gas o vapor.
CE aprobado



OPCIONES

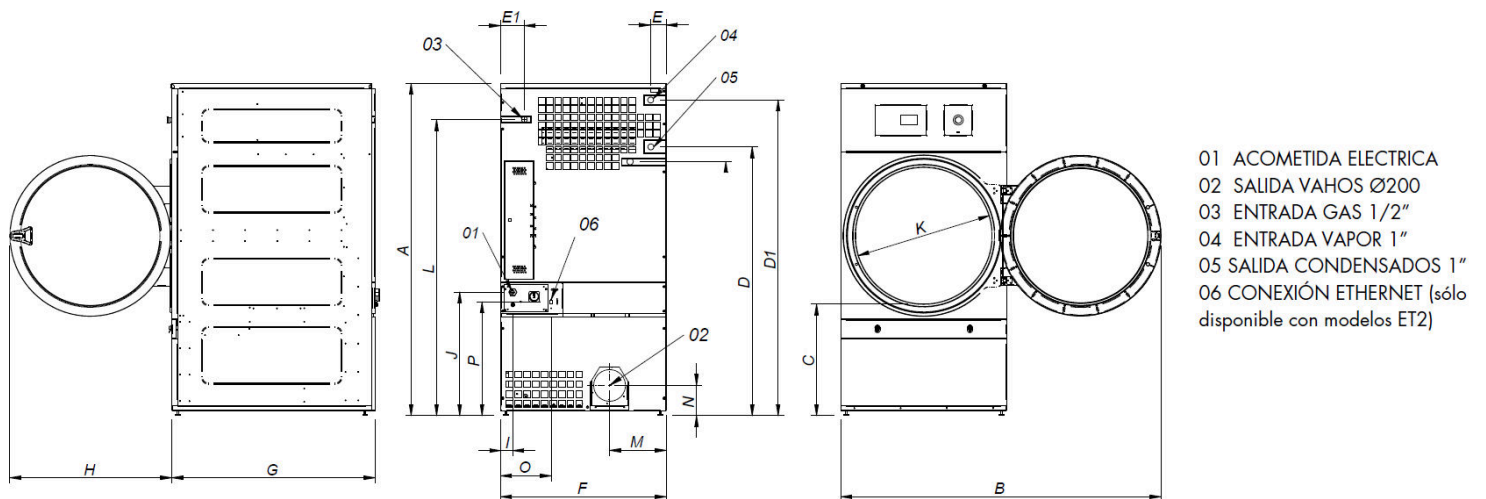
- DG Doble cristal puerta DD-35-80
- NG Secadora calefacción Gas Natural (Propano estándar)
- RD Apertura puerta contraria 11-35
- BMS Nuevo Pantalla para programador EM 11-35
- AF Panel posterior entrada de aire externa+filtro de 11 a 35
- F06 Filtro de borras con mallado 0,6 mm (estándar es 0,3 mm)
- F12 Filtro de borras con mallado 1,2 standard (estándar es 0,3)
- SSC Mueble en acero inoxidable 28
- SSF Panel frontal en acero inoxidable 28, 35
- BSS Batería vapor en acero inox 28-35
- LPB Batería de vapor a baja presión 28-35
- WB Embalaje de madera 28
- 400V 3N 60 Hz DD-11-35
- 230V 3~ 50 Hz DD-22-35 E
- 230V 3~ 60 Hz DD-22,35 E
- 230V 3~ 60 Hz DD-11,35 G/S
- 440/480V 3~ 60 Hz DD-22-35
- Tambor reforzado trabajos pesados 28-35
- Sistemas de pago para autoservicio

CAPACIDAD Y TAMBOR	UNIT.	DD-28 BRONZE EM
Capacidad 1/18	Kg	30,6
	lb	67,3
Capacidad 1/20	Kg	27,5
	lb	60,6
Ø Tambor	mm	947
	inch	37,3
Profundidad tambor	mm	780
	inch	30,7
Volumen tambor	l	550
	cu ft	19,42
Ø Boca puerta	mm	802
	inch	31,6
Altura centro puerta	mm	1.040
	inch	40,9
Altura suelo hasta parte baja puerta	mm	578
	inch	22,74
CALEFACCIÓN ELÉCTRICA		
Poder de evaporación	L/h	26,1
	US gallon/h	6,89
Producción horaria	Kg/h	48,4
	lb/h	106,7
Potencia de calefacción instalada	kW	30
Potencia eléctrica instalada	kW	31,15
Potencia motor tambor	kW	0,55
CALEFACCIÓN GAS		
Poder de evaporación	L/h	30,9
	US gallon/h	8,16
Producción horaria	Kg/h	59,30
	lb/h	130,73
Potencia de calefacción instalada gas	kcal/h	35254
	Btu/h	139899
Potencia de calefacción instalada gas	kW	41
Potencia eléctrica instalada gas	kW	1,15
Consumo instantaneo gas propano (G31)	Kg/h	3,51
	lb/h	7,74
Consumo instantaneo gas natural (G20)	m ³ /h	4,34
	cfm	2,55
Ø Entrada gas	BSPP ISO 228-1	1/2"
CALEFACCIÓN VAPOR		
Potencia de calefacción instalada vapor	kW	50,10
	Btu/h	170948
Potencia eléctrica instalada vapor	kW	1,15
Consumo de vapor (8 barG) - Estandar	kg/h	89
Consumo de vapor (116 psiG)	lb/h	107,2
Presión vapor	barG	6 - 9
	psiG	87 - 130,5
Entrada - salida vapor estandar	BSPT- ISO7.1	1"
Entrada vapor - salida condensados	NPT ANSI B1.20.1 Tapered	1"
Consumo vapor (5 barG) - Baja Presión	kg/h	93
Consumo vapor (72,5 psiG) - Baja Presión	lb/h	112
Presión vapor - Baja presión	barG	3 - 6
	psiG	43,5 - 95
Entrada - salida vapor - Baja presión	BSPT- ISO7.1	1" 1/2
VENTILACIÓN		
Potencia motor ventilador	kW	0,55
Caudal aire nominal	m ³ /h	1.200
	cfm	706



Ø Evacuación de vahos	mm	200	
	inch	7,87	
EMISIÓN DEL CALOR			
Emisión de calor total máx.	kW	3	
	Btu/h	10242	
Emisión de calor frontal máx.	kW	2,1	
	Btu/h	7170	
CONEXIONES			
Tensión 230V - I + N + T	Nº x mm ² / A	E	G / S
Tensión 230V - III + T	Nº x mm ² / A	4 x 35 / 100A	3 x 1,5 / 16A
Tensión 400V - III + N + T	Nº x mm ² / A	5 x 16 / 63A	3 x 1,5 / 16A
DIMENSIONES NETAS / DIMENSIONES CON EMBALAJE			
Ancho neto / bruto	mm	985 / 1.065	
	inch	38,8 / 41,9	
Profundidad neta / bruta	mm	1.054 / 1.154	
	inch	41,5 / 45,4	
Altura neta / bruta (* calefaccion desmontada)	mm	1.975 / 2.080	
	inch	77,8 / 81,9	
Peso neto / bruto	Kg	230 / 260	
	lb	507 / 573	
OTROS DATOS			
Nivel sonoro	dB	65	

* Medidas modelo 45 kg Gas o vapor igual que modelo 80 kg (incorpora las baterías en la parte posterior)



	A	B	C	D	D1	E	E1	F	G	H	I	J	K	L	M	N	O	P
DD-28	1975*	1910	660	1590	1875	102	130	985	1054	970	70	730	802	1760	337	178	301	676
DD-35	1975*	1910	660	1590	1875	102	130	985	1210	970	70	730	802	1760	337	178	301	676

* Medida con patas montadas (30mm)

