

DD-60 SILVER ET2

Secadoras SILVER



EASY TOUCH 2

Pantalla táctil a color de 7", programable y de fácil uso
Conexión USB.
Incluye plataforma online para programar, telemetría, análisis de datos
Videos en pantalla: anuncios, instrucciones (útil para autoservicio)
37 idiomas



PRESTACIONES

Inversión de giro estándar
Tambor en acero inoxidable estándar
Variador de frecuencia estándar



EFICIENCIA

DOUBLE FLOW - Sistema de flujo de aire axial-radial.
Gran filtro de borras como cajón



VERSATILIDAD

Hechas a medida - Personalización
WET CLEANING
OPL > Autoservicio - La secadora estándar OPL fácilmente transformable para versión autoservicio



CONECTIVIDAD

Comunicación Danube Online - IoT estándar
Servicio técnico remoto
Gestión de lavanderías: OPL y autoservicio



ERGONOMÍA

Cajón del filtro, malla en acero inoxidable
Diámetros de puerta grandes
Inversión de sentido de apertura de puerta



MANTENIMIENTO

Panel de mandos abatible: acceso fácil y ergonómico
Menú técnico: estadísticas, recuperación de datos para servicio postventa, actualizaciones de software, etc.
Fácil acceso a componentes



OTROS

Mueble skinplate gris, efecto inox.
NUEVO: transmisión por motorreductor en modelos DD-45 a 80
SOFT DRY - Tambor con perforaciones embutidas.
COOL DOWN - Enfriamiento al final del ciclo.
Disponibles en calefacción eléctrica, gas o vapor.
CE aprobado



OPCIONES

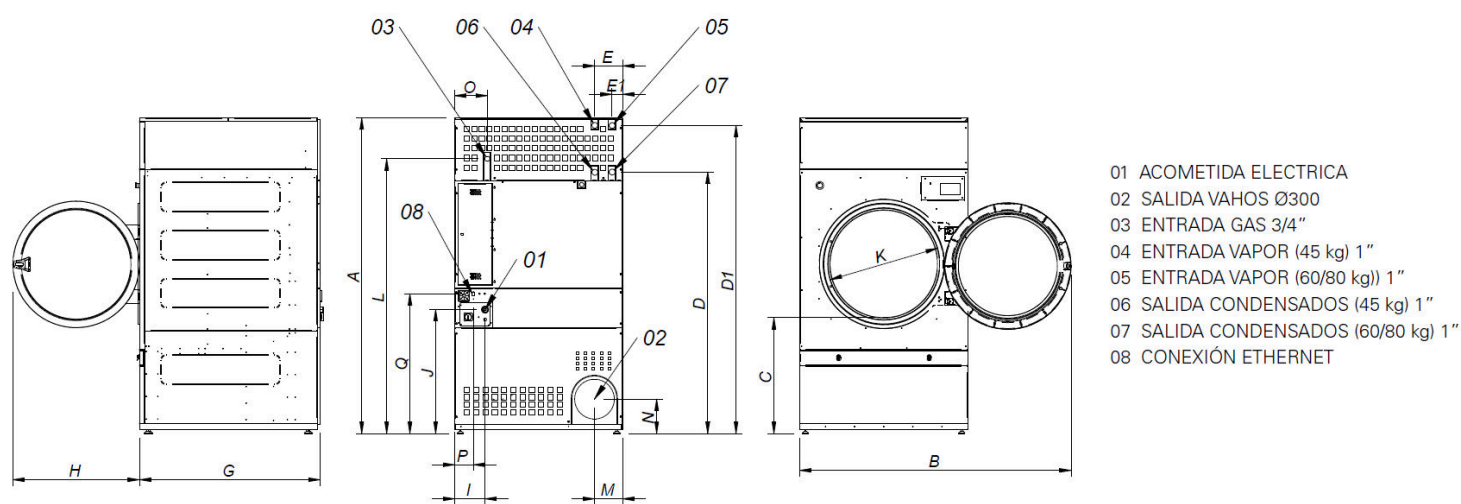
- GA Puerta de guillotina automática modelos 45 a 80 (con doble cristal)
- GM Puerta corredera manual modelos 45 a 80 (sin doble cristal)
- NG Secadora calefacción Gas Natural (Propano estándar)
- TS Kit volcado frontal modelos 45 a 80 (solo con puerta guillotina)
- IMC CARE DRY control de humedad
- DG Doble cristal puerta DD-35-80
- FEX sprinkler Sistema anti-incendios 60-80
- RD Apertura puerta contraria 45-80
- Tambor reforzado trabajos pesados 45-60-80
- TR Modelo tropicalizado (ET2)
- DS Dosificación - pulverización de perfume
- AF Panel posterior entrada de aire externa+filtro de 45 a 80
- F06 Filtro de borras con mallado 0,6 mm (estándar es 0,3 mm)
- F12 Filtro de borras con mallado 1,2 (estándar es 0,3 mm)
- SSC Mueble en acero inoxidable (AISI-304) 60
- SSF Panel frontal en acero inoxidable (AISI-304) 45, 60, 80
- LPB Batería de vapor a baja presión 45, 60, 80
- WB Embalaje de madera 60
- 400V 3N 60 Hz DD-45-80 E/S
- 400V 3N 60 Hz DD-45-80 G
- 230V 3~ 50 Hz DD-45-80 G/S
- 440/480V 3~ 60 Hz DD-45-60-80
- 230V 3~ 60 Hz DD-45, 80 S
- 230V 3~ 60 Hz DD-45, 80 G
- 400V 3~ 50 Hz DD-60-80
- Licencia IoT - Danube Online

CAPACIDAD Y TAMBOR		UNIT.	DD-60 SILVER ET2
Capacidad 1/18		Kg	66,7
		lb	146,9
Capacidad 1/20		Kg	60
		lb	132,3
Ø Tambor		mm	1.225
		inch	48,2
Profundidad tambor		mm	1.020
		inch	40,2
Volumen tambor		l	1.200
		cu ft	42,37
Ø Boca puerta		mm	802
		inch	31,6
Altura centro puerta		mm	1.275
		inch	50,2
Altura suelo hasta parte baja puerta		mm	813
		inch	31,99
CALEFACCIÓN ELÉCTRICA			
Poder de evaporación		L/h	60,2
		US gallon/h	19,90
Producción horaria		Kg/h	120
		lb/h	264,55
Potencia de calefacción instalada		kW	72
Potencia eléctrica instalada		kW	74,25
Potencia motor tambor		kW	1,10
CALEFACCIÓN GAS			
Poder de evaporación		L/h	65,8
		US gallon/h	17,38
Producción horaria		Kg/h	128,60
		lb/h	283,51
Potencia de calefacción instalada gas		kcal/h	77386
		Btu/h	307093
Potencia de calefacción instalada gas		kW	90
Potencia eléctrica instalada gas		kW	2,25
Consumo instantaneo gas propano (G31)		Kg/h	7,71
		lb/h	17
Consumo instantaneo gas natural (G20)		m ³ /h	9,53
		cfm	5,61
Ø Entrada gas		BSPP ISO 228-1	3/4"
CALEFACCIÓN VAPOR			
Potencia de calefacción instalada vapor		kW	128
		Btu/h	436754
Potencia eléctrica instalada vapor		kW	2,25
Consumo de vapor (8 barG) - Estandar		kg/h	171
Consumo de vapor (116 psiG)		lb/h	206
Presión vapor		barG	7 - 12
		psiG	101,5 - 174
Entrada - salida vapor estandar		BSPT- ISO7.1	1"
Entrada vapor - salida condensados		NPT ANSI B1.20.1 Tapered	1"
Consumo vapor (5 barG) - Baja Presión		kg/h	147
Consumo vapor (72,5 psiG) - Baja Presión		lb/h	177,1
Presión vapor - Baja presión		barG	4 - 7
		psiG	58 - 101,5
Entrada - salida vapor - Baja presión		BSPT- ISO7.1	1" 1/2
VENTILACIÓN			
Potencia motor ventilador		kW	1,10
Caudal aire nominal		m ³ /h	3.000
		cfm	1766



Ø Evacuación de vahos	mm	300	
	inch	11,81	
EMISIÓN DEL CALOR			
Emisión de calor total máx.	kW	6,5	
	Btu/h	22124	
Emisión de calor frontal máx.	kW	2,9	
	Btu/h	9833	
CONEXIONES			
Tensión 230V - I + N + T	Nº x mm² / A	E	G / S
Tensión 230V - III + T	Nº x mm² / A	-	4 x 2,5 / 25A
Tensión 400V - III + N + T	Nº x mm² / A	5 x 50 / 125A	5 x 2,5 / 25A
DIMENSIONES NETAS / DIMENSIONES CON EMBALAJE			
Ancho neto / bruto	mm	1.270 / 1.330	
	inch	50 / 52,4	
Profundidad neta / bruta	mm	1.366 / 1.455	
	inch	53,8 / 57,3	
Altura neta / bruta (* calefaccion desmontada)	mm	2.380 / 2.200	
	inch	93,7 / 86,6	
Peso neto / bruto	Kg	529 / 575	
	lb	1.166 / 1.268	
OTROS DATOS			
Nivel sonoro	dB	67	

* Medidas modelo 45 kg Gas o vapor igual que modelo 80 kg (incorpora las baterías en la parte posterior)



	A	B	C	D	D1	E	E1	F	G	H	I	J	K	L	M	N	O	P	Q
DD-45	2380*	2045	874	1981	2311	211	80	1270	1106	956	248	935	802	2088	214	240	244	160	1053
DD-60	2380*	2045	874	1981	2311	211	80	1270	1366	956	248	935	802	2088	214	240	244	160	1053
DD-80	2380*	2045	874	1981	2311	211	80	1270	1598	956	248	935	802	2088	214	240	244	160	1053

* Medida con patas montadas (30mm)

