

DD-28 GOLD ET2

Secadoras GOLD



EASY TOUCH 2

Pantalla táctil a color de 7", programable y de fácil uso
Conexión USB.
Incluye plataforma online para programar, telemetría, análisis de datos
Videos en pantalla: anuncios, instrucciones (útil para autoservicio)
37 idiomas



PRESTACIONES

Inversión de giro estándar
Tambor en acero inoxidable estándar
Variador de frecuencia estándar



EFICIENCIA

CARE DRY - Control de humedad inteligente. Control de temperatura en entrada de aire del tambor.
AIR RE-CYCLE - Recirculación inteligente del aire.
INSULATED PANELS - Completo aislamiento térmico del mueble y doble cristal en la puerta.
OPTIMAL FLOW - Sistema de flujo de aire axial-radial.
Gran filtro de borras.



VERSATILIDAD

Hechas a medida - Personalización
WET CLEANING



CONECTIVIDAD

Comunicación Danube Online - IoT estándar
Servicio técnico remoto
Gestión de lavanderías



ERGONOMÍA

Cajón del filtro, malla en acero inoxidable
Diámetros de puerta grandes
Inversión de sentido de apertura de puerta



MANTENIMIENTO

Panel de mandos abatible: acceso fácil y ergonómico
Menú técnico: estadísticas, recuperación de datos para servicio postventa, actualizaciones de software, etc.
Fácil acceso a componentes



OTROS

Mueble skinplate gris, efecto inox.
NUEVO: transmisión por motorreductor en modelos DD-45 a 80
SPRINKLER - Sistema antiincendios integrado.
SOFT DRY - Tambor con perforaciones embutidas.
COOL DOWN - Enfriamiento al final del ciclo.
Disponibles en calefacción eléctrica, gas o vapor.
CE aprobado



OPCIONES

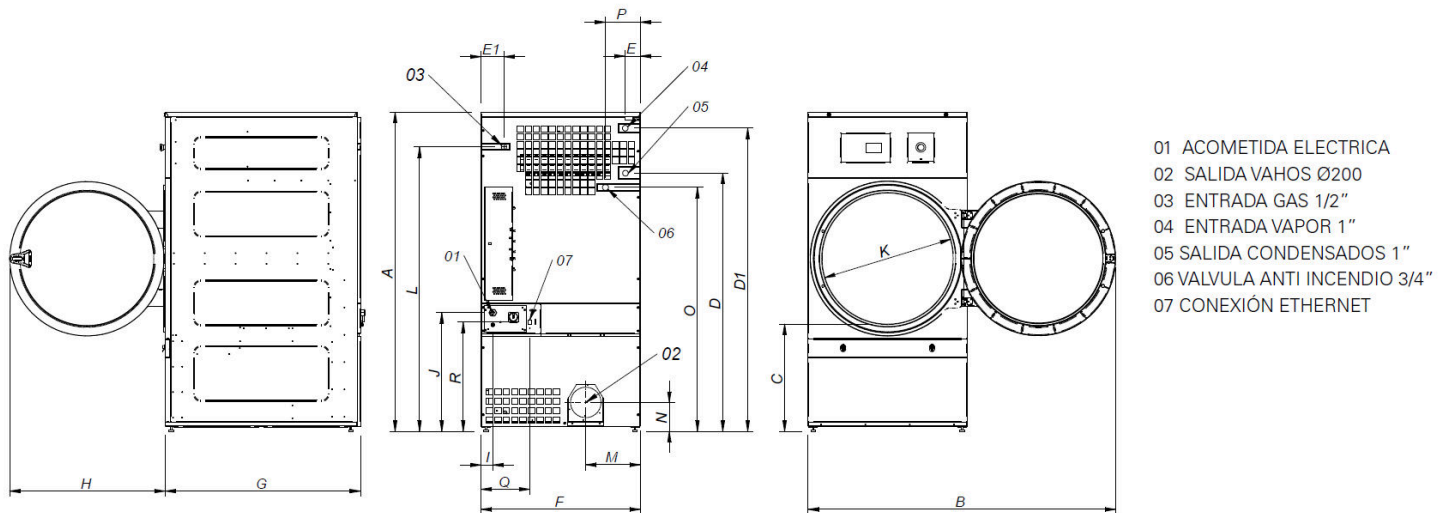
- NG Secadora calefaccion Gas Natural (Propano estándar)
- RD Apertura puerta contraria 11-35
- TR Modelo tropicalizado (ET2)
- DS Dosificación - pulverización de perfume
- AF Panel posterior entrada de aire externa+filtro de 11 a 35
- F06 Filtro de borras con mallado 0,6 mm (estándar es 0,3 mm)
- F12 Filtro de borras con mallado 1,2 mm (estándar es 0,3 mm)
- SSC Mueble en acero inoxidable 28
- SSF Panel frontal en acero inoxidable 28, 35
- BSS Batería vapor en acero inox 28-35
- LPB Batería de vapor a baja presión 28-35
- 400V 3N 60 Hz DD- 11-35
- 230V 3~ 50 Hz DD-22-35 E
- 230V 3~ 60 Hz DD-22,35 E
- 230V 3~ 60 Hz DD-11,35 G/S
- 440/480V 3~ 60 Hz DD-22-35
- WB Embalaje de madera 28
- Tambor reforzado trabajos pesados 28-35
- Licencia IoT - Danube Online

| CAPACIDAD Y TAMBOR | | UNIT. | DD-28 GOLD ET2 |
|--|--|--------------------------|----------------|
| Capacidad 1/18 | | Kg | 30,6 |
| | | lb | 67,3 |
| Capacidad 1/20 | | Kg | 27,5 |
| | | lb | 65 |
| Ø Tambor | | mm | 947 |
| | | inch | 37,3 |
| Profundidad tambor | | mm | 780 |
| | | inch | 30,7 |
| Volumen tambor | | l | 550 |
| | | cu ft | 19,42 |
| Ø Boca puerta | | mm | 802 |
| | | inch | 31,6 |
| Altura centro puerta | | mm | 1.040 |
| | | inch | 40,9 |
| Altura suelo hasta parte baja puerta | | mm | 578 |
| | | inch | 22,74 |
| CALEFACCIÓN ELÉCTRICA | | | |
| Poder de evaporación | | L/h | 26,80 |
| | | US gallon/h | 7,08 |
| Producción horaria | | Kg/h | 51,60 |
| | | lb/h | 113,76 |
| Potencia de calefacción instalada | | kW | 30 |
| Potencia eléctrica instalada | | kW | 31,35 |
| Potencia motor tambor | | kW | 0,55 |
| CALEFACCIÓN GAS | | | |
| Poder de evaporación | | L/h | 31,80 |
| | | US gallon/h | 8,40 |
| Producción horaria | | Kg/h | 61,10 |
| | | lb/h | 134,70 |
| Potencia de calefacción instalada gas | | kcal/h | 35254 |
| | | Btu/h | 139899 |
| Potencia de calefacción instalada gas | | kW | 41 |
| Potencia eléctrica instalada gas | | kW | 1,35 |
| Consumo instantaneo gas propano (G31) | | Kg/h | 3,51 |
| | | lb/h | 7,74 |
| Consumo instantaneo gas natural (G20) | | m ³ /h | 4,34 |
| | | cfm | 2,55 |
| Ø Entrada gas | | BSPP ISO 228-1 | 1/2" |
| CALEFACCIÓN VAPOR | | | |
| Potencia de calefacción instalada vapor | | kW | 50,10 |
| | | Btu/h | 170948 |
| Potencia eléctrica instalada vapor | | kW | 1,35 |
| Consumo de vapor (8 barG) - Estandar | | kg/h | 89 |
| Consumo de vapor (116 psiG) | | lb/h | 107,2 |
| Presión vapor | | barG | 6 - 9 |
| | | psiG | 87 - 130,5 |
| Entrada - salida vapor estandar | | BSPT- ISO7.1 | 1" |
| Entrada vapor - salida condensados | | NPT ANSI B1.20.1 Tapered | 1" |
| Consumo vapor (5 barG) - Baja Presión | | kg/h | 93 |
| Consumo vapor (72,5 psiG) - Baja Presión | | lb/h | 112 |
| Presión vapor - Baja presión | | barG | 3 - 6 |
| | | psiG | 43,5 - 88 |
| Entrada - salida vapor - Baja presión | | BSPT- ISO7.1 | 1" 1/2 |
| VENTILACIÓN | | | |
| Potencia motor ventilador | | kW | 0,75 |
| Caudal aire nominal | | m ³ /h | 1.500 |
| | | cfm | 883 |



| | | | | |
|---|--------------|---------------|---|---------------|
| Ø Evacuación de vahos | mm | 200 | | |
| Ø Evacuación de vahos | inch | 7,87 | | |
| EMISIÓN DEL CALOR | | | | |
| Emisión de calor total máx. | kW | 2,4 | | |
| | Btu/h | 8194 | | |
| Emisión de calor frontal máx. | kW | 1,5 | | |
| | Btu/h | 5121 | | |
| CONEXIONES | | | | |
| Tensión 230V - I + N + T | Nº x mm² / A | - | E | G / S |
| Tensión 230V - III + T | Nº x mm² / A | 4 x 35 / 100A | | 3 x 1,5 / 16A |
| Tensión 400V - III + N + T | Nº x mm² / A | 5 x 16 / 63A | | 3 x 1,5 / 16A |
| DIMENSIONES NETAS / DIMENSIONES CON EMBALAJE | | | | |
| Ancho neto / bruto | mm | 985 / 1.065 | | |
| | inch | 38,8 / 41,9 | | |
| Profundidad neta / bruta | mm | 1.054 / 1.154 | | |
| | inch | 41,5 / 45,4 | | |
| Altura neta / bruta | mm | 1.975 / 2.080 | | |
| | inch | 77,8 / 81,9 | | |
| Peso neto / bruto | Kg | 230 / 260 | | |
| | lb | 507 / 573 | | |
| OTROS DATOS | | | | |
| Nivel sonoro | dB | 65 | | |

* Medidas modelo 45 kg Gas o vapor igual que modelo 80 kg (incorpora las baterías en la parte posterior)



| | A | B | C | D | D1 | E | E1 | F | G | H | I | J | K | L | M | N | O | P | Q | R |
|-------|-------|------|-----|------|------|-----|-----|-----|------|-----|----|-----|-----|------|-----|-----|------|-----|-----|-----|
| DD-28 | 1975* | 1910 | 660 | 1590 | 1875 | 102 | 130 | 985 | 1054 | 970 | 70 | 730 | 802 | 1760 | 337 | 178 | 1510 | 215 | 301 | 676 |
| DD-35 | 1975* | 1910 | 660 | 1590 | 1875 | 102 | 130 | 985 | 1210 | 970 | 70 | 730 | 802 | 1760 | 337 | 178 | 1510 | 215 | 301 | 676 |

* Medida con patas montadas (30mm)

