

# DD-35 GOLD ET2 Secadoras GOLD



## EASY TOUCH 2

Pantalla táctil a color de 7", programable y de fácil uso  
Conexión USB.  
Incluye plataforma online para programar, telemetría, análisis de datos  
Videos en pantalla: anuncios, instrucciones (útil para autoservicio)  
37 idiomas



## PRESTACIONES

Inversión de giro estándar  
Tambor en acero inoxidable estándar  
Variador de frecuencia estándar



## EFICIENCIA

**CARE DRY** - Control de humedad inteligente. Control de temperatura en entrada de aire del tambor.  
**AIR RE-CYCLE** - Recirculación inteligente del aire.  
**INSULATED PANELS** - Completo aislamiento térmico del mueble y doble cristal en la puerta.  
**OPTIMAL FLOW** - Sistema de flujo de aire axial-radial.  
Gran filtro de borras.



## VERSATILIDAD

Hechas a medida - Personalización  
**WET CLEANING**



## CONECTIVIDAD

**Comunicación Danube Online - IoT estándar**  
Servicio técnico remoto  
Gestión de lavanderías



## ERGONOMÍA

Cajón del filtro, malla en acero inoxidable  
Diámetros de puerta grandes  
Inversión de sentido de apertura de puerta



## MANTENIMIENTO

Panel de mandos abatible: acceso fácil y ergonómico  
Menú técnico: estadísticas, recuperación de datos para servicio postventa, actualizaciones de software, etc.  
Fácil acceso a componentes



## OTROS

Mueble skinplate gris, efecto inox.  
**NUEVO:** transmisión por motorreductor en modelos DD-45 a 80  
**SPRINKLER** - Sistema antiincendios integrado.  
**SOFT DRY** - Tambor con perforaciones embutidas.  
**COOL DOWN** - Enfriamiento al final del ciclo.  
Disponibles en calefacción eléctrica, gas o vapor.  
CE aprobado



## OPCIONES

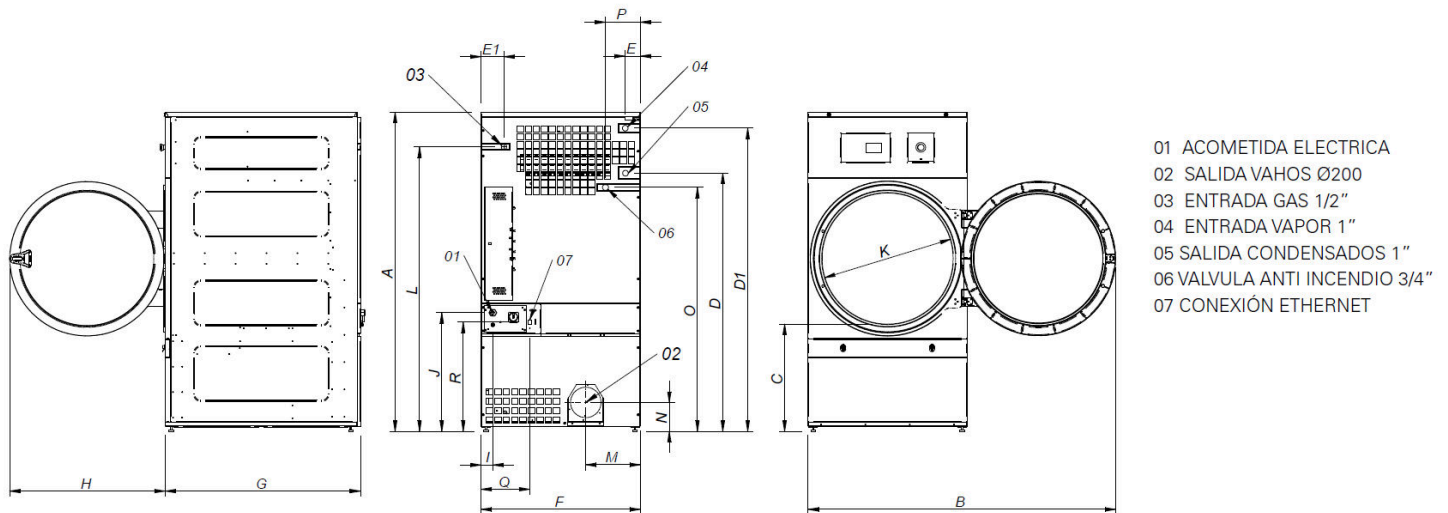
- NG Secadora calefaccion Gas Natural (Propano estándar)
- RD Apertura puerta contraria 11-35
- TR Modelo tropicalizado (ET2)
- DS Dosificación - pulverización de perfume
- AF Panel posterior entrada de aire externa+filtro de 11 a 35
- F06 Filtro de borras con mallado 0,6 mm (estándar es 0,3 mm)
- F12 Filtro de borras con mallado 1,2 mm (estándar es 0,3 mm)
- Tambor reforzado trabajos pesados 28-35
- SSC Mueble en acero inoxidable (AISI-304) 35
- SSF Panel frontal en acero inoxidable (AISI-304) 28, 35
- BSS Batería vapor en acero inox 28-35
- LPB Batería de vapor a baja presión 28-35
- 400V 3N 60 Hz DD- 11-35
- 230V 3~ 60 Hz DD-11,35 G/S
- 440/480V 3~ 60 Hz DD-22-35
- WB Embalaje de madera 35
- Licencia IoT - Danube Online

CAPACIDAD Y TAMBOR	UNIT.	DD-35 GOLD ET2
Capacidad 1/18	Kg	36,7
	lb	80,8
Capacidad 1/20	Kg	33
	lb	80
Ø Tambor	mm	947
	inch	37,3
Profundidad tambor	mm	936
	inch	36,9
Volumen tambor	l	660
	cu ft	23,30
Ø Boca puerta	mm	802
	inch	31,6
Altura centro puerta	mm	1.040
	inch	40,9
Altura suelo hasta parte baja puerta	mm	578
	inch	22,74
CALEFACCIÓN ELÉCTRICA		
Poder de evaporación	L/h	31,50
	US gallon/h	8,32
Producción horaria	Kg/h	63,90
	lb/h	140,87
Potencia de calefacción instalada	kW	36
Potencia eléctrica instalada	kW	37,35
Potencia motor tambor	kW	0,55
CALEFACCIÓN GAS		
Poder de evaporación	L/h	34,70
	US gallon/h	9,17
Producción horaria	Kg/h	73,30
	lb/h	161,60
Potencia de calefacción instalada gas	kcal/h	35254
	Btu/h	139899
Potencia de calefacción instalada gas	kW	41
Potencia eléctrica instalada gas	kW	1,35
Consumo instantaneo gas propano (G31)	Kg/h	3,51
	lb/h	7,74
Consumo instantaneo gas natural (G20)	m <sup>3</sup> /h	4,34
	cfm	2,55
Ø Entrada gas	BSPP ISO 228-1	1/2"
CALEFACCIÓN VAPOR		
Potencia de calefacción instalada vapor	kW	50,10
	Btu/h	170948
Potencia eléctrica instalada vapor	kW	1,35
Consumo de vapor (8 barG) - Estandar	kg/h	89
Consumo de vapor (116 psiG)	lb/h	107,2
Presión vapor	barG	6 - 9
	psiG	87 - 130,5
Entrada - salida vapor estandar	BSPT- ISO7.1	1"
Entrada vapor - salida condensados	NPT ANSI B1.20.1 Tapered	1"
Consumo vapor (5 barG) - Baja Presión	kg/h	93
Consumo vapor (72,5 psiG) - Baja Presión	lb/h	112
Presión vapor - Baja presión	barG	3 - 6
	psiG	43,5 - 88
Entrada - salida vapor - Baja presión	BSPT- ISO7.1	1" 1/2
VENTILACIÓN		
Potencia motor ventilador	kW	0,75
Caudal aire nominal	m <sup>3</sup> /h	1.500
	cfm	883



Ø Evacuación de vahos	mm	200		
Ø Evacuación de vahos	inch	7,87		
<b>EMISIÓN DEL CALOR</b>				
Emisión de calor total máx.	kW	2,9		
	Btu/h	9833		
Emisión de calor frontal máx.	kW	1,8		
	Btu/h	6145		
<b>CONEXIONES</b>				
Tensión 230V - I + N + T	Nº x mm² / A	-	E	G / S
Tensión 230V - III + T	Nº x mm² / A	4 x 50 / 125A		3 x 1,5 / 16A
Tensión 400V - III + N + T	Nº x mm² / A	5 x 16 / 63A		3 x 1,5 / 16A
<b>DIMENSIONES NETAS / DIMENSIONES CON EMBALAJE</b>				
Ancho neto / bruto	mm	985 / 1.065		
	inch	38,8 / 41,9		
Profundidad neta / bruta	mm	1.210 / 1.310		
	inch	47,6 / 51,6		
Altura neta / bruta	mm	1.975 / 2.080		
	inch	77,8 / 81,9		
Peso neto / bruto	Kg	260 / 285		
	lb	573 / 628		
<b>OTROS DATOS</b>				
Nivel sonoro	dB	65		

\* Medidas modelo 45 kg Gas o vapor igual que modelo 80 kg (incorpora las baterías en la parte posterior)



	A	B	C	D	D1	E	E1	F	G	H	I	J	K	L	M	N	O	P	Q	R
DD-28	1975*	1910	660	1590	1875	102	130	985	1054	970	70	730	802	1760	337	178	1510	215	301	676
DD-35	1975*	1910	660	1590	1875	102	130	985	1210	970	70	730	802	1760	337	178	1510	215	301	676

\* Medida con patas montadas (30mm)

