



DBW-35 ET2

Laveuses barrières DBW



EASY TOUCH 2

Ecran tactile 7", entièrement programmable et convivial ET2, double affichage
Connexion USB. Logiciel gratuit en ligne pour la programmation, la télémétrie, l'analyse de données...
Affichage de vidéos (instructions...)
37 langues disponibles
8 signaux pour pompes doseuses en standard



FONCTIONNALITÉS

Positionnement automatique du tambour avec frein moteur
3 entrées d'eau
WET CLEANING, télémétrie standard
Modèle bi-énergie électrique - vapeur
FACTEUR G 375



EFFICIENCE

Consommation optimisée, ajustement automatique ou manuel des niveaux d'eau et de produits selon la charge
Prêtes pour bacs de récupération d'eau AQUABAC
Facteur G élevé : humidité résiduelle réduite, temps de séchage réduit
Système Water Saving : 3 niveaux d'économies configurables



CONNECTIVITÉ

Communication Danube Online - IoT standard
Maintenance à distance
Gestion de la blanchisserie



ERGONOMIE

Grandes portes de chargement et déchargement
Ouverture de porte facile
Hauteur de chargement (800 mm bas de porte)
Option tambour Pullman (DBW-27 à 50) : chargement optimisé



MAINTENANCE

Composants électriques côté gauche, composants mécaniques côté droit et connexions sur le dessus (protégées des projections d'eau et de produits)
Vidange centrale standard
Menu technique : statistiques, alarmes, autotest, récupération de données pour techniciens et maintenance



AUTRES

2 portes opposées
Carrosserie en skinplate gris.
Panneau supérieur, cuve et tambour en inox AISI 304
Contrôle électronique du balourd par variateur de fréquence
Chauffage électrique, vapeur ou bi-énergie
Certifications CE.



OPTIONS

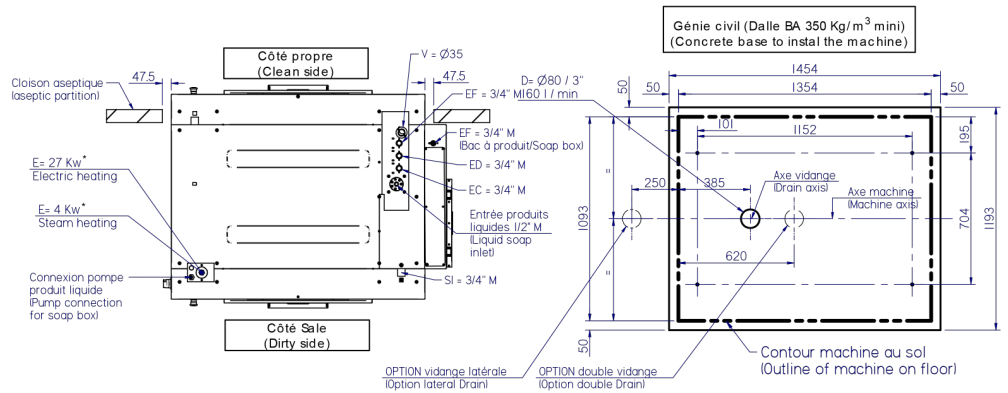
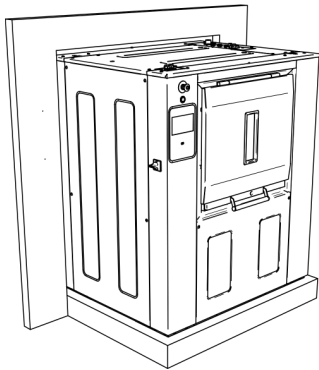
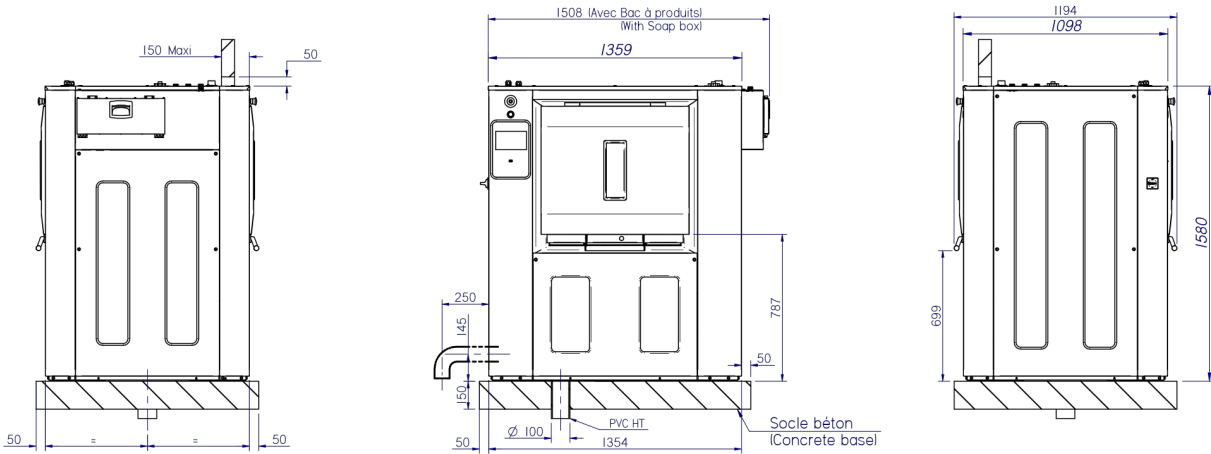
- PM tambour pullman DBW-35
- WS Système de pesage DBW 27-50 (carte 6 signaux supplémentaire incluse)
- XD carte 6 signaux supplémentaires
- DD double vidange DBW 27-70
- CDV Détecteur d'ouverture de la porte intérieure DBW 27-35-50
- XL Ready for AQUABAC XL connexion 1" pour barrière DBW-35
- TV robinet de prélèvement DBW 27-70
- LDV vidange latérale DBW 27-70
- LPS vapeur basse pression (0,5 bar) DBW 27-70
- DBX kit bac à produits DBW 27-70
- UPS Pour empêcher le blocage du frein an cas de coupure de courant DBW 27-70
- Alarme lumineuse de fin de cycle DBW 27-70
- 1OD ouverture 1 porte (fonctionnement simple face) DBW-35
- Socle hauteur de chargement 850 mm DBW-35
- SSC Carrosserie inox DBW-35 (AISI-304)
- 230/III/50-60 DBW-35
- 440/60/3 (marine) DBW
- Cadre inox DBW-35
- Cadre inox DBW-35 avec rehausse
- Emballage maritime pour DBW-35
- Licence IoT - Danube Online

TAMBOUR	UNIT.	DBW-35 ET2	
Capacité 1:9	Kg	38,8	
	lb	85,5	
Capacité 1:10	Kg	35	
	lb	77,2	
Volume	l	347	
	ft ³	12,25	
Diamètre	mm	800	
	inch	31,5	
Profondeur	mm	690	
	inch	27,2	
Nombre de compartiments	-	1	
Partition Pullman du tambour	-	OPT.	
DONNEES GENERALES			
Vitesse de lavage	rpm	45	
Vitesse d'essorage	rpm	920	
Facteur G	-	375	
Microprocesseur ET2	-	7"	
Double affichage	-	STD	
Frein moteur électrique	-	STD	
Double vidange	-	OPT.	
PORTE			
Dimensions ouverture tambour	mm	640 x 515	
	inch	25.2 x 20.3	
Dimensions ouverture cuve	mm	700 x 650	
	inch	27.5 x 25.6	
Hauteur bas de porte	mm	800	
	inch	31,5	
PUISSANCES			
Moteur	kW	4	
Chauffage électrique (mod. élec)	kW	27	
Puissance max. (modèles élec)	kW	31	
Puissance max. (mod eau chaude)	kW	4	
Puissance max. (modèles vapeur)	kW	4	
CONNEXIONS		E/DUAL	S
Tension 230V I + N + T 50/60Hz	N° x mm ² /A	N/A	N/A
Tension 230V III + T 50/60Hz	N° x mm ² /A	4 x 16 / 80A	4 x 2,5 / 16A
Tension 400V III + N + T 50/60Hz	N° x mm ² /A	5 x 10 / 50A	5 x 2,5 / 10A
Entrée vapeur (mod. vapeur)	mm	20 / 27	
	inch	3/4"	
Pression vapeur	bar	4 - 8	
	psi	58 - 116	
Entrée d'eau	mm	20 / 27	
	inch	3/4"	
Pression d'eau	bar	3 - 5	
	psi	43 - 72	
Consommation d'eau maximum*	Lit/h	260	
Vidange	mm	80	
	inch	3"	
Capacité vidange	l/min	200	
	cfm	5,65	
AIR COMPRIME			
Entrée d'air	mm	N/A	
	inch	N/A	
Pression d'air	bar	N/A	
	psi	N/A	



Consommation d'air	l/min	N/A
	cfm	N/A
DIMENSIONS HORS TOUT / DIMENSIONS D'EMBALLAGE		
Largeur nette / largeur brute	mm	1.422 (1.574**) / 1.608
	inch	56 (62**) / 63,3
Profondeur nette / Profondeur brute	mm	1.195 / 1.300
	inch	47 / 51,2
Hauteur nette / Hauteur brute	mm	1.615 / 1.720
	inch	63,6 / 67,7
Poids net / Poids brut	kg	926 / 946
	lb	2.041 / 2.085,6
Volume	m3	3,60
	ft3	127,0

* programme No 2, charge à 100 %
 ** (avec option bac à produits)



E = Electricity

(*) refer to "user & installation manuel " 52.2.6 - p10 (pour détails / for details)

EC/ED/EF = Eau Chaude / Douce / Froide
 hot water / soft / cold

3/4" M - 3/5 Bars - 100l/min MAX

SI = Entrée vapeur / Steam Inlet

6 Bars / 240 Kg/h - Max 10 Bars

V= Event / Vent

D = Vidange / Drain

Nota : inlet)

- Pour les arrivées d'eau, vapeur et électricité, les machines devront être installées selon les normes en vigueur. (This machine must be installed in compliance with all local regulations)

- Le châssis doit impérativement porter sur toute sa longueur et sur un sol parfaitement plan et de niveau. (The frame must be installed on a perfectly level floor)

- Il est impératif de fixer la machine au sol par les orifices prévus à cet effet. (This machine must be fixed on the floor by threaded rods)

