

# STD-18 BASIC EM PLUS

## Secadoras dobles STD BASIC



### CONTROL ELECTRÓNICO

Programador electrónico fácil de uso con botones para controlar el tiempo y la temperatura



### PRESTACIONES

Inversión de giro estándar  
Tambor galvanizado  
Variador de frecuencia estándar



### VERSATILIDAD

Hechas a medida - Personalización  
OPL > Autoservicio - La secadora estándar OPL fácilmente transformable para versión autoservicio



### ERGONOMÍA

Cajón del filtro, malla en acero inoxidable  
Diámetros de puerta grandes



### MANTENIMIENTO

Panel de mandos abatible: acceso fácil y ergonómico  
Menú técnico: estadísticas, para técnicos y mantenimiento con consola externa (opción)



### OTROS

Paneles pintados de blanco  
**COOL DOWN** - Enfriamiento al final del ciclo  
Disponibles en calefacción eléctrica o gas (excepto modelo PLUS y modelo STD-22: sólo gas)  
CE aprobado



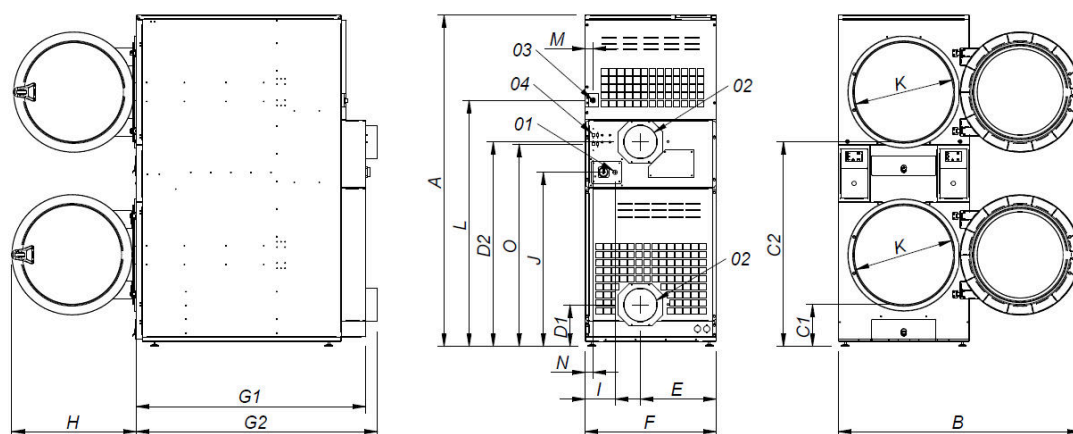
### OPCIONES

- BMS Pantalla programador EM (2 unidades para STD)
- F03 Filtro de borras con mallado 0,3mm (estándar es 0,6mm STD)
- NG Secadora calefaccion Gas Natural (Propano estándar)
- WB Embalaje de madera STD-18
- 400V 3~ 50 Hz STD-11-18
- 400V 3N 60 Hz STD-11-35
- 230V 3~ 60 Hz STD-11-18 G
- 230V 3~ 60 Hz STD-11-18 E

CAPACIDAD Y TAMBOR	UNIT.	STD-18 BASIC EM PLUS
Capacidad 1/18	Kg	18,3
	lb	40,4
Capacidad 1/20	Kg	16,5
	lb	36,3
Ø Tambor	mm	750
	inch	29,53
Profundidad tambor	mm	746
	inch	29,37
Volumen tambor	l	330
	cu ft	11,64
Ø Boca puerta	mm	574
	inch	22,60
Altura centro puerta	mm	547 / 1522
	inch	21,54 / 59,92
Altura suelo hasta parte baja puerta	mm	260 / 1.235
	inch	10,24 / 48,62
CALEFACCIÓN ELÉCTRICA		
Poder de evaporación	L/h	-
	US gallon/h	-
Producción horaria	Kg/h	-
	lb/h	-
Potencia de calefacción instalada	kW	-
Potencia eléctrica instalada	kW	-
Potencia motor tambor	kW	0,37 x2
CALEFACCIÓN GAS		
Poder de evaporación	L/h	35,3
	US gallon/h	9,325
Producción horaria	Kg/h	70,7
	lb/h	155,9
Potencia de calefacción instalada gas	kcal/h	20650 x2
	Btu/h	81891,4 x2
Potencia de calefacción instalada gas	kW	24 x2
Potencia eléctrica instalada gas	kW	1,94
Consumo instantaneo gas propano (G31)	Kg/h	2,06 x2
	lb/h	4,54 x2
Consumo instantaneo gas natural (G20)	m <sup>3</sup> /h	2,54 x2
	cfm	1,49 x2
Ø Entrada gas	BSPP ISO 228-1	1/2"
CALEFACCIÓN VAPOR		
Potencia de calefacción instalada vapor	kW	-
	Btu/h	-
Potencia eléctrica instalada vapor	kW	-
Consumo de vapor (8 barG) - Estandar	kg/h	-
Consumo de vapor (116 psiG)	lb/h	-
Presión vapor	barG	-
	psiG	-
Entrada - salida vapor estandar	BSPT- ISO7.1	-
Entrada vapor - salida condensados	NPT ANSI B1.20.1 Tapered	-
Consumo vapor (5 barG) - Baja Presión	kg/h	-
Consumo vapor (72,5 psiG) - Baja Presión	lb/h	-
Presión vapor - Baja presión	barG	-
	psiG	-
Entrada - salida vapor - Baja presión	BSPT- ISO7.1	-
VENTILACIÓN		
Potencia motor ventilador	kW	0,55 x2
Caudal aire nominal	m <sup>3</sup> /h	750 x2
	cfm	441,43 x2



Ø Evacuación de vahos	mm	200 x2	
	inch	7,78 x2	
<b>EMISIÓN DEL CALOR</b>			
Emisión de calor total máx.	kW	2,5	
	Btu/h	8353,4	
Emisión de calor frontal máx.	kW	1,8	
	Btu/h	6145,5	
<b>CONEXIONES</b>			
Tensión 230V - I + N + T	Nº x mm² / A	E	G
Tensión 230V - III + T	Nº x mm² / A	-	3 x 2,5 / 20A
Tensión 400V - III + N + T	Nº x mm² / A	-	3 x 2,5 / 20A (1*)
		-	3 x 2,5 / 20A (2*)
<b>DIMENSIONES NETAS / DIMENSIONES CON EMBALAJE</b>			
Ancho neto / bruto	mm	785 / 865	
	inch	30,91 / 34,06	
Profundidad neta / bruta	mm	1.443 / 1.457	
	inch	53,81 / 57,36	
Altura neta / bruta	mm	1.980 / 2.126	
	inch	77,95 / 83,70	
Peso neto / bruto	Kg	320 / 349	
	lb	705,48 / 769,41	
<b>OTROS DATOS</b>			
Nivel sonoro	dB	64	



- 01 ACOMETIDA ELECTRICA
- 02 SALIDA VAHOS Ø200
- 03 2 VALVULAS ANTI INCENDIO 3/4"
- 04 ENTRADA GAS 1/2"
- 05 CONEXIÓN ETHERNET (sólo disponible con modelos ET2)

	A	B	C1	C2	D1	D2	E	F	G1	G2	H	I	J	K	L	M	N	O
STD-18 BRONZE PLUS	1980*	1447	259	1234	250	1223	454	785	1374	1443	735	180	1040	575	1472	45	49	1210
STD-18 BASIC PLUS	1980*	1447	259	1234	250	1223	454	785	1374	1443	735	180	1040	575	1472	45	49	1210

\* Medida con patas montadas (30mm)

